



Thelloise
Communauté de communes

Destination THELLOISE

GUIDE TOURISTIQUE 2024

COMMUNAUTÉ DE COMMUNES THELLOISE

thelloise.fr



Sommaire



Carte du territoire « Les incontournables ».....	4
Un bassin de vie où il fait bon vivre.....	6

Découverte de la Thelloise

Visitez nos communes.....	8
Une terre d'artisanat et d'agriculture.....	24
Un patrimoine naturel d'exception.....	28
Histoire.....	30
Patrimoine architectural.....	32
Sports et loisirs.....	33
Événements récurrents sur le territoire.....	34

Escapade en Thelloise

Partez...	
Pour une demi-journée.....	36
Pour une journée.....	37
Pour un week-end.....	38

Évasion en Thelloise

Se ressourcer.....	42
Se cultiver.....	48
Se divertir.....	50
Se régaler	
Traditionnel.....	52
Sur le pouce.....	58
Se poser	63
Lieux de réception.....	74
Que faire à proximité ?	
Les offices de tourisme.....	76
Les parcs d'attractions.....	77
À découvrir.....	78
Numéros d'urgence.....	80

Édito



Chers habitants, touristes, visiteurs et excursionnistes,

C'est notre beau territoire que vous allez avoir le plaisir de découvrir en parcourant cette première édition de notre guide touristique.

Nichée aux portes de l'Île de France et à l'extrémité sud des Hauts-de-France, la Thelloise dispose de multiples facettes.

Notre territoire authentique est riche de son histoire locale. Vous serez séduits par ses pépites patrimoniales, historiques ou artisanales mais aussi ses activités culturelles et naturelles grâce aux différents cours d'eau et sentiers de randonnée, qui serpentent sur le territoire.

Au fil des pages, nous vous proposons de partir à la découverte de nos 41 villes et villages que nous nous attachons à préserver.

Vous pourrez vous appuyer sur le grand nombre d'informations, d'adresses et de contacts que nous avons recensé pour vous aider à préparer votre visite.

Ainsi, vous le verrez, vous pourrez vous restaurer, vous cultiver, séjourner et vous divertir selon vos envies !

Amoureux de l'histoire et du patrimoine, promeneurs aimant le grand air, sportifs ou encore gourmands... la Thelloise vous attend ! Vous ne risquez pas de vous y ennuyer !

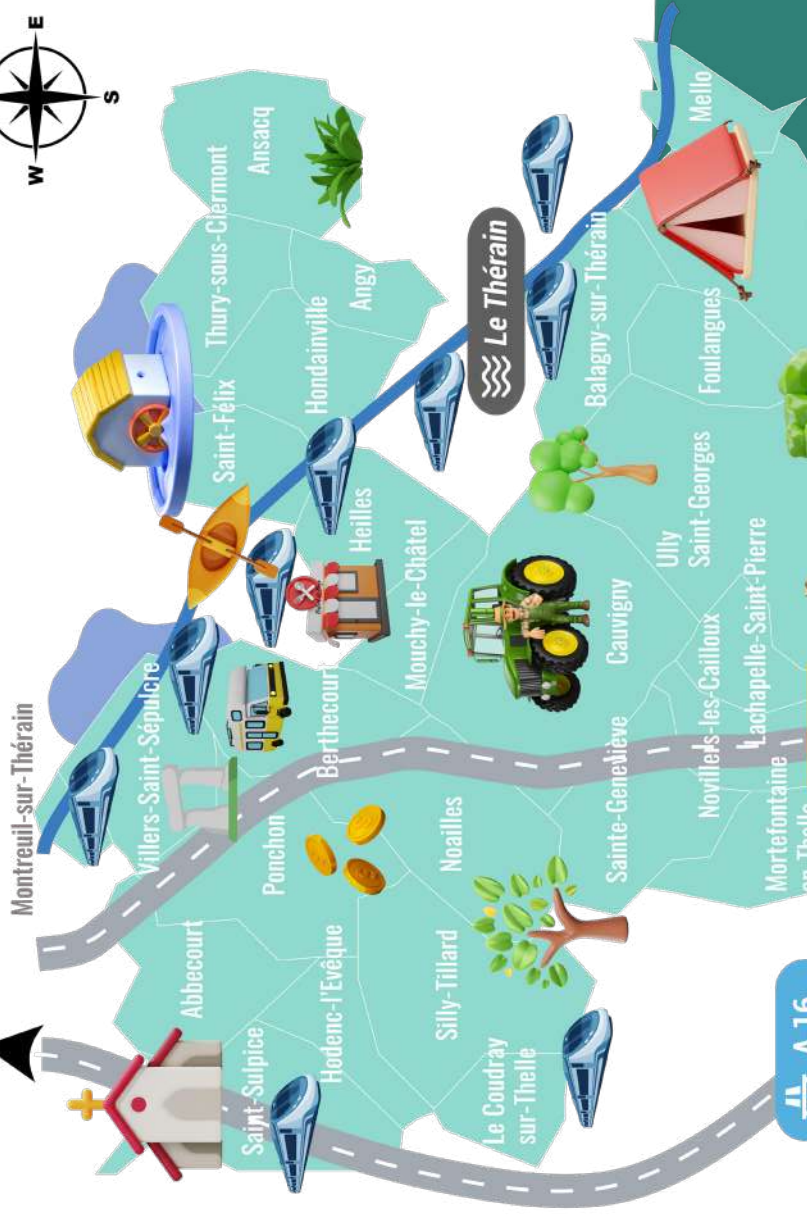
Belle découverte et bonne balade à toutes et à tous en Thelloise...

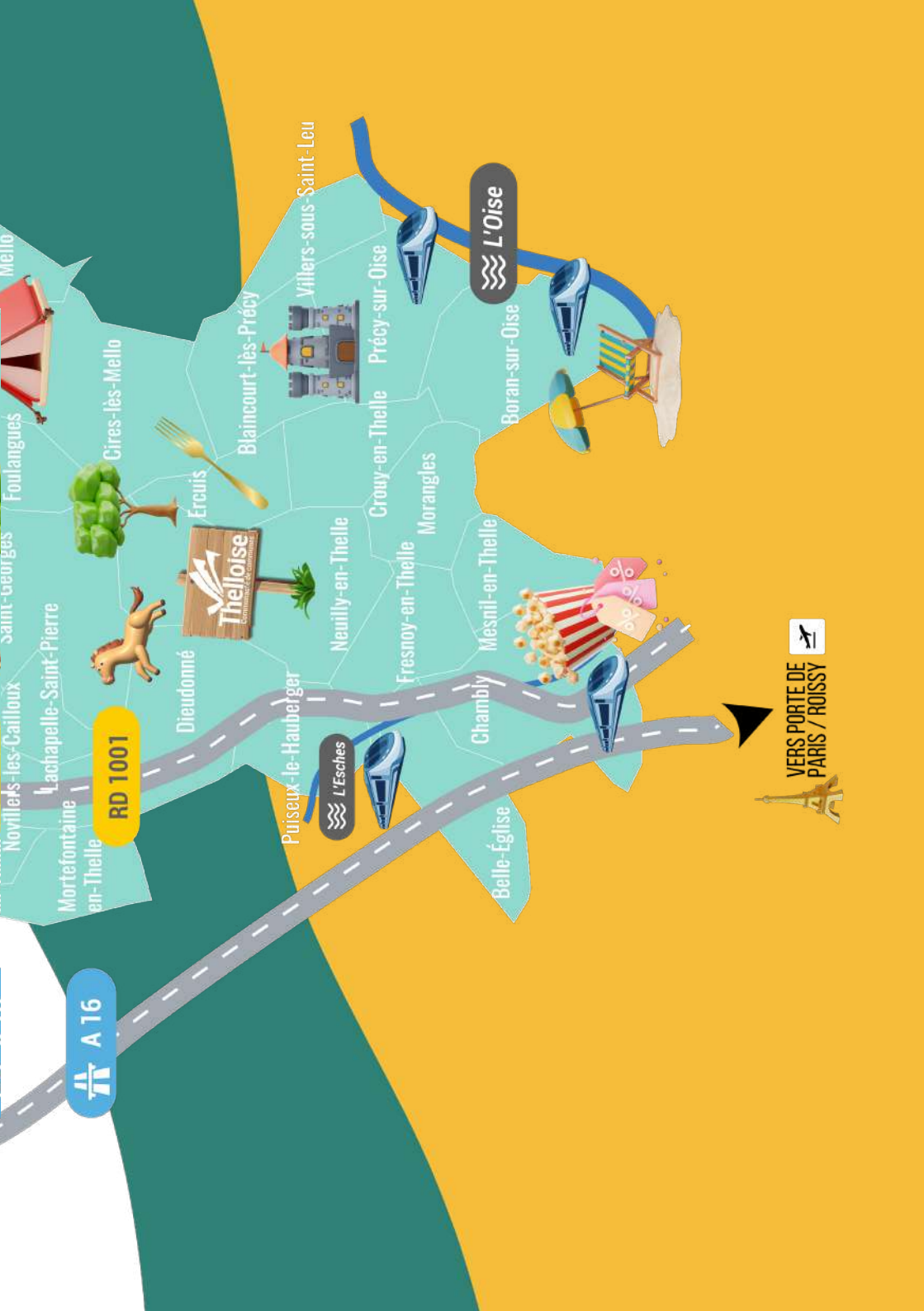
Pierre Desliens

Président de la Communauté de communes Thelloise

Le territoire thellois

VERS BEAUVAIS
/ TILLE





A 16

RD 1001

Novillers-les-Cailloux
Mortefontaine en-Thelle
Lachapelle-Saint-Pierre
Saint-Georges
Foulangues
Mello

Cires-les-Mello

Dieudonné

Thelloise
Commune de France

Ercuis

Puiseux-le-Hauberger

L'Esches

Neuilly-en-Thelle

Blaincourt-lès-Précy

Villers-sous-Saint-Leu

Précy-sur-Oise

Grouy-en-Thelle

Morangles

Fresnoy-en-Thelle

Chambly

Mesnil-en-Thelle

Belle-Église

Boran-sur-Oise

L'Oise

VERS PORTE DE
PARIS / ROISSY



Un bassin de vie

OÙ IL FAIT BON VIVRE

Un écrin préservé aux portes de l'Île-de-France



63 000 habitants



41 communes



313 km²



3 rivières et plus de **30** étangs



477 km de randonnées répertoriées



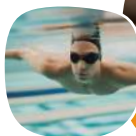
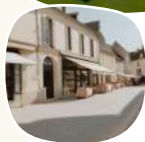
5100 entreprises



30 zones d'activité



41 monuments historiques



De nombreux loisirs et équipements

Cinéma
Centre aquatique
Gymnases
École de musique
Gîtes
Centres équestres
Halle sportive...



Un réseau d'équipements dédiés à la jeunesse

53 écoles et 4 collèges
9 haltes-garderies (ou lieux d'accueil)
2 haltes-garderies itinérantes
1 Relais Petite Enfance



Découverte

DE LA THELLOISE

Visitez

NOS COMMUNES



ABBECOURT

Niché au nord du territoire, le village d'Abbecourt aurait pris naissance par l'établissement de colonies, formées lors de l'invasion des Francs au III^{ème} siècle. Partez à la découverte de l'Église Saint-Martin ou encore de ses hameaux, Mattencourt et « le Gros Poirier ».



ANGY

La commune d'Angy se trouve sur la rive gauche du Thérain, entre Mouy et Hondainville. Le village dispose de coteaux et de zones boisées, ainsi que de deux étangs aménagés qui feront le plaisir des promeneurs.





ANSACQ

Laissez-vous surprendre par le charme de ce petit village traversé par le rû du Moineau et découvrez ses espaces verts aménagés, un cadre idéal pour une escapade en famille. Bordé de circuits de randonnée, Ansacq sera une étape des plus charmantes !

BALAGNY-SUR-THÉRAIN

Avec la légende des Vierges, ses rues anciennes qui auraient abrité une chapelle des Templiers jusqu'au XIV^e siècle, ou encore sa traditionnelle fête de la Rosière maintenue jusqu'en 2016... Balagny dispose d'un patrimoine unique.

Traversé par le Thérain et différents ruisseaux, le village arbore en écusson les armes de la famille Rossignol, derniers seigneurs de Balagny.



BELLE-ÉGLISE

Admirez l'église Saint-Martin de Belle-Église, d'une surprenante complexité. Promenez-vous dans les rues pour découvrir les ruines du chœur de la chapelle du prieuré Saint-Jacques, ou encore le Château de Saint-Just et son parc de 14 hectares.



BERTHECOURT

La commune de Berthecourt est entourée de campagnes verdoyantes et de forêts, n'hésitez pas à emprunter ses chemins et sentiers alentours. Vous y découvrirez son histoire et sa culture locale, du château de Berthecourt à la stèle commémorative de la Seconde Guerre mondiale, en passant par sa maison à colombages.

BLAINCOURT-LÈS-PRÉCY

Blaincourt-lès-Précy vous accueille entre village et nature. Traversée par le sentier de grande randonnée GR1a, la commune est bordée par le Bois de Saint-Michel et abrite dans ses carrières d'anciens habitats troglodytes.



BORAN-SUR-OISE

En face des magnifiques forêts de Chantilly, à l'endroit où vient mourir la falaise du Thelle, s'étend, parallèlement à la rivière de l'Oise, la commune de Boran-sur-Oise. Venez y découvrir la plage de Lys Chantilly et son bâtiment Art Déco, le cœur du village, l'église et l'ancien couvent Saint-Martin.

CAUVIGNY

Halte du chemin vers Saint-Jacques de Compostelle, Cauvigny et ses habitants (les Mavais – le saviez-vous ?) s'épanouissent au centre du territoire de la Communauté de communes Thelloise. La chapelle du hameau de Château-Rouge porte les traces d'une histoire riche et plusieurs fois centenaire.



CHAMBLY

Chambly fait partie des plus vieilles villes de France. Ancienne terre agricole et industrielle, elle s'étend désormais aux portes de l'Île-de-France, traversée par le Coison et l'Esches. Entre tradition et modernité, découvrez à Chambly l'église Notre-Dame, fondée au XIII^e siècle par Louis IX (Saint-Louis), des moulins historiques ou encore un stade de football d'envergure nationale.



CIRES-LÈS-MELLO

Au creux des méandres du Thérain, promenez-vous dans les rues de Cires-lès-Mello et laissez-vous surprendre par le charme de ses rues et de ses vestiges remplis d'histoire.

Sur les hauteurs de son hameau, le Tillet, découvrez également le château du même nom, ainsi qu'un pavillon remarquable à pans de bois, provenant de l'exposition universelle de 1900.



CROUY-EN-THELLE

Autrefois « capitale de la soie », le village de Crouy-en-Thelle est fort d'une histoire qui s'étend des seigneurs féodaux à l'industrie. Venez flâner dans ses rues et découvrir ses secrets autour de l'église Saint-Jean-Baptiste et de ses demeures de charme.

DIEUDONNE

Les anciennes activités agricoles, viticoles et artisanales de Dieudonne figurent sur le blason de la commune, qui s'étend le long du ruisseau de la Gobette, affluent de l'Esches. Le village est surplombé par son église Notre-Dame, nichée au creux des bois. Dieudonne ou Dieudonné ? Le mystère demeure entier car il diffère selon les documents historiques, ecclésiastiques ou laïques.



ERCUIS

Le village d'Ercuis doit son nom au chêne « Erk » en Gaulois, la culture du blé y a longtemps prédominé. Aujourd'hui célèbre pour son orfèvrerie du même nom, le village a connu ses lettres noblesse, notamment grâce à Guillaume d'Ercuis et sa « Chapelle Royale » ou encore à l'abbé Pillon, à l'origine de la commune telle que nous la connaissons.



FOULANGES

Foulanges tire son nom du métier d'apprêteur des étoffes, de drap ou de laine. Saviez-vous que le village compte des carrières de pierre qui ont servi à la construction de l'hôtel de ville de Beauvais ? Admirez l'architecture remarquable de l'église Saint-Denis* et accordez-vous une pause détente aux abords des deux ruisseaux qui traversent la commune.

** Eglise fermée au public pour cause de travaux de rénovation.*

FRESNOY-EN-THELLE

Entre le château de Lamberval et l'église Saint-Nicolas, en passant par sa mare pittoresque, découvrez ce village où l'on fabriquait jadis de la passementerie et des boutons en poil de chèvre.



HEILLES

Laissez-vous séduire par le village d'Heilles, qui vous réserve bien des surprises ! Commencez votre visite par le jardin de Morainval et admirez la tour néo-gothique du château qui le surplombe. Continuez votre route en passant par l'un des anciens lavoirs, puis, après un détour en centre-ville, rendez-vous au portail du château de Mouchy-le-Châtel, où d'autres monuments remarquables vous attendent.





HODENC-L'ÉVÊQUE

Bordé par le ruisseau de la fontaine aux Moines, profitez de votre passage par Hodenc-l'Évêque pour vous perdre dans la nature avoisinante et ses panoramas imprenables, en empruntant l'un des sentiers de randonnée entre le champ d'Alouette et le Mont-Plaisir.

HONDAINVILLE

Véritable espace de quiétude, le charmant village d'Hondainville abrite un château, un ancien pressoir, la chapelle Saint-Antoine de Padoue, deux lavoirs ou encore un étang de pêche dont vous pourrez profiter lors de votre visite...



LACHAPELLE SAINT-PIERRE

Le château d'eau de la jolie commune de Lachapelle-Saint-Pierre est l'un des points culminants de l'Oise. Par beau temps, on peut apercevoir depuis ce site à la fois les villes de Beauvais et Creil. Promenez-vous autour de l'église Saint-Pierre et rencontrez les habitants de ce petit village, qui se nomment... les pétrocappeloviciens.



LE COUDRAY-SUR-THELLE

Revivez l'histoire en venant découvrir ce village. Quartier général de Goering de 1940 à 1944, de nombreux vestiges de constructions de la Seconde Guerre mondiale sont encore visibles dans les bois, dont des blockhaus. Le saviez-vous ? Le nom « Coudray » vient de « coudrier » qui désigne une variété sauvage de noisetier... symbole que vous retrouverez sur les panneaux de rues.



LE MESNIL-EN-THELLE

La plus ancienne mention du Mesnil date de 980. Le village s'appelait alors Mansionile Sancti Dyonisii, «mansio» en latin signifiant «maison». Elle a abrité une sucrerie qui fonctionna jusqu'à la Première Guerre mondiale, puis devint une fabrique de pâte à papier. Majoritairement détruit par les bombardements de la Seconde Guerre mondiale, le village a su préserver son église Saint-Michel, petit joyau de l'art gothique.



MELLO

Il surplombe le village à l'ouest : levez les yeux pour admirer le « Grand Mello » composé de la forteresse de Mello et du château de la Princesse.

Mello est un ancien bourg fortifié, entouré de remparts. Baladez-vous au cœur du village et observez la collégiale Notre-Dame, la maison « Renaissance », les 4 fontaines ou encore le lavoir et traversez les 3 ponts sous lesquels passe le Thérain.





MONTREUIL-SUR-THÉRAIN

Si vous aimez la nature, vous allez adorer Montreuil-sur-Thérain ! Ce village, bordé par le Thérain et ses 3 étangs au nord, gérés par l'association locale de pêcheurs, vous réserve de belles balades mais aussi de sympathiques activités en plein air.

MORANGLES

Village très ancien à vocation agricole, Morangles est cité dans la charte que Pépin le Bref accorda, vers 750, pour confirmer les possessions de l'abbaye de Saint-Denis. Il tirerait son nom de « Morangulus » signifiant « terre d'angle », faisant référence à sa situation géographique à l'extrémité du plateau du Thelle, avec ses pentes vers la vallée de l'Oise. Le temps d'une pause, profitez de la verdure du parc aux abords de l'église Sainte-Madeleine.



MORTEFONTAINE-EN-THELLE

Le nom de Mortefontaine serait lié à une ancienne fontaine se trouvant vers la Basse-Rue, qui au début des années 2000 se remettait encore parfois en eau lors des périodes très humides. Parcourez le village entre la Mare d'Ovillers et l'ancienne « Tour Gilles » au nord. Au milieu du cimetière, découvrez la chapelle Saint-Méen, à l'emplacement de la première église paroissiale du village, où l'on venait de près de 40 km à la ronde afin d'y faire bénir son pain.

MOUCHY-LE-CHÂTEL

Ici, vous noterez que tous les volets (ou presque) sont verts ! Une particularité étonnante qui confère au village un charme certain. Découvrez l'église Saint-Etienne, ses gargouilles ainsi qu'une copie d'une vierge en Gloire de Murillo dont l'original est conservé au Prado à Madrid. Dans le grand parc, au cœur du domaine privé, trône le magnifique château ducal de Mouchy-le-Châtel. Jadis château médiéval, il sera incendié par Louis VI le Gros, puis reconstruit dans le style Renaissance.



NEUILLY-EN-THELLE

De nombreux vestiges gallo-romains ont été retrouvés à Neuilly-en-Thelle, ville mystérieuse. La légende dit que des souterrains reliaient l'église Saint-Denis au château du Corps de Garde (XIII^e siècle) et au château de Lamberval.

Au lieu-dit « les Vannaux » furent découverts en 1801 des sarcophages et des pièces d'or de la dynastie carolingienne. Victor Serrin, habitant de Neuilly-en-Thelle est mondialement reconnu pour son invention du premier régulateur de lampe à arc pour l'éclairage des phares. Flânez en centre-ville pour découvrir les commerces qui l'animent !



NOAILLES

L'ancienne route Nationale 1 (rebaptisée RD 1001) a largement contribué à l'histoire de la ville de Noailles puisque son centre-bourg s'est construit autour de cet axe routier qui relie Paris à Calais.

Surplombée par la butte du bois du Larris, Noailles doit son charme à ses demeures, à l'image de la maison à encorbellement du XVI^e siècle de la rue Mignon, au lavoir de Boncourt ou encore au relais de poste de Blainville, qui, malgré les années, n'a rien perdu de son identité et de son authenticité.

Noailles peut aussi compter sur son caractère, son marché et ses commerces faisant d'elle « une ville à la campagne ».

Arnaud Bisson (1909-1944), résistant français, Compagnon de la Libération, mort pour la France le 30 juin 1944 à Sains-Richaumont, est né dans la commune et y est inhumé.



NOVILLERS-LES-CAILLOUX

Le village, situé sur une ancienne voie romaine, était autrefois une dépendance de la paroisse de Sainte-Geneviève et disposait d'une chapelle près de laquelle se trouvait une maladrerie lieu-dit le Fond-Ladre.

Cette commune, créée en 1835, avait essentiellement une activité agricole et comptait quelques ateliers de tabletterie et de fabriques de brosses à dents.





PONCHON

Découvrez le charme de Ponchon ! Fière de son riche patrimoine artisanal, notamment pour la fabrique de carreaux de faïence, la commune accueille également le musée Raymond Joly, qui met en valeur le travail du sculpteur, médailleur et graveur général des monnaies qui vécut sur le territoire. Le village compte 5 hameaux : Pierrepont, Roye, Framicourt, Houssoye et Blainville.

PRÉCY-SUR-OISE



Blottie dans une boucle de l'Oise, entre carrières et forêts sur les hauteurs, la ville de Précy-sur-Oise relie à la fois les villes et villages qui s'égrènent le long de la rivière, et le plateau du Thelle.

En plus de son centre historique, elle compte plusieurs spécificités remarquables, comme le château de Précy, le parc du château des Érables, l'ancienne usine de briques ou, bien plus récent, le complexe sportif et ses terrains de cécifoot* homologués pour accueillir des rencontres internationales.

**Sport collectif adapté du football pour les déficients visuels.*

PUISEUX LE-HAUBERGER

Le village tire son nom d'une double étymologie : situé au fond d'une dépression (un « puits »), il avait, pour spécialité au Moyen-Âge, la confection de hauberts (cottes de mailles).

Traversez le ru de la Gobette pour y découvrir l'église Saint-Germain, le château de Puisseux, le relais de la Poste aux Chevaux ou encore la borne royale, à l'entrée de la commune, vestige de l'ancienne « Route Royale n°1 ».



SAINT-FÉLIX

Bercé par le Thérain, le village de Saint-Félix s'étend entre les communes d'Hondainville, de Heilles et de Hermes. En plus de son église en « T » et de ses étangs poissonneux, qui font le bonheur des promeneurs et des pêcheurs, Saint-Félix propose à ses visiteurs la découverte du musée de la broserie et de son ancien moulin à eau, possédant un mécanisme hydraulique unique au monde.

SAINT-SULPICE

Avec son église qui trône majestueusement au-dessus des champs qui l'entourent, Saint-Sulpice offre une silhouette de carte postale. Constitué de 8 hameaux composés principalement par d'anciennes fermes, ce village du nord-ouest de la CC Thelloise compte notamment plusieurs chambres d'hôtes et un château devenu un centre de formation, la maison familiale rurale à vocation agricole.





SAINTE-GENEVIÈVE

La ville de Sainte-Geneviève s'est développée le long de la voie romaine qui reliait Paris (Lutèce) à Beauvais (Bellovacum), autour d'une église dont les plus anciennes parties datent du XII^e siècle. Réputée pour ses éventails et plus généralement pour le travail de la nacre ainsi que ses brosses à dents et ses boutons, la ville et ses maisons de briques et de silex comptent encore de nombreux jardins recelant des restes de découpe de coquillages...

SILLY-TILLARD

Promeneurs, soyez prévenus : goûter à la quiétude de Silly-Tillard vous séduira à coup sûr. Autour du petit étang de la place du 18 juin 1940, la commune compte quatre cours d'eau qui serpentent entre les maisons de briques typiques de la région, l'église Saint-Martin de Silly, les bâtisses du XV^e au XVIII^e siècle en pan de bois, son ancien manoir en briques et pierres ou encore sa magnifique chapelle dite « Chantreterie », datant du XIV^e siècle et dédiée à Saint-Blaise.



THURY-SOUS-CLERMONT

Adossé à la forêt domaniale de Hez-Froidmont, le village de Thury est sillonné par plusieurs vallons qui descendent vers le Thérain. Il est dominé par le château de Fillerval, ancien lieu fortifié du XII^e siècle. Il est acheté, en 1719, par l'astronome Cassini, dont le fils est ensuite devenu maire du village.

Aujourd'hui, la commune compte encore un télescope en activité, entretenu par une association de passionnés.



ULLY-SAINT-GEORGES

Au creux de la vallée, à mi-chemin entre Beauvais et Chantilly, la commune compte des sites historiques occupés à la période mérovingienne, comme une nécropole, au hameau de Cousnicourt. Découvrez deux monuments historiques à Uilly : sa remarquable église Saint-Georges, composée de trois ensembles provenant d'époques différentes, ainsi que l'ancienne grange d'imière, datant du XV^e siècle.



VILLERS-SAINT-SÉPULCRE

Ce site niché dans la vallée du Thérain était occupé dès le néolithique, comme en témoigne le dolmen de la Pierre aux Fées, sépulture collective témoin de la « légende des dames blanches ». Villers-Saint-Sépulcre compte une église bâtie aux XII^e, XIII^e et XVI^e siècles, ainsi que la « Croix des Malades », un monument en pierre datant de la Renaissance, caché pendant la Révolution française, puis ré-érigé en 1807 à l'entrée du village.



VILLERS-SOUS-SAINT-LEU

Entre Saint-Leu d'Esserent et Précý-sur-Oise, découvrez ce village plein de charme sur les bords de l'Oise.

Partez de l'église Saint-Denis, classée monument historique et surplombée par un clocher haut de 35 mètres, explorez ses rues jusqu'au château, une belle demeure du XVIII^e siècle, rachetée par la ville durant les années 90 pour éviter qu'elle ne tombe en ruine. Après d'importants travaux, l'édifice abrite les services municipaux depuis le début des années 2000.

Une terre d'artisanat et d'agriculture

Outre l'offre de proximité, les artisans représentent une identité territoriale, une marque différenciatrice prenant racine dans l'ADN d'un territoire.

Avec une culture de l'entreprise et de l'artisanat ancrée dans la vie locale ainsi qu'une activité agricole dynamique, le territoire thelois compose un environnement dans lequel les différents acteurs se partagent un territoire dans lequel ils peuvent pleinement s'épanouir.

**Contribuer au rayonnement du territoire à travers l'artisanat.
Faire connaître à tous l'identité et les valeurs locales.**



1 824 ENTREPRISES ARTISANALES

(source : CMA HDF, Répertoire des métiers - 2023)

L'AGRICULTURE EN CHIFFRES



125 exploitations
(céréales, oléoprotéagineux et élevages d'équidés, bovins...)



16 439 hectares de surface agricole



26 881 K€ de production brute standard



177 chefs d'exploitation

Quelques « pépites » de notre artisanat

FAÏENCE PONCHON

L'Atelier d'éternité de Ponchon fête ses 200 ans !

619 rue Pierrepont – Hameau de Pierrepont 60430 Ponchon

03 44 08 86 22 – atelier@faience-ponchon.com - faience-ponchon.com

Ponchon voit s'ouvrir son premier atelier de production de carreaux en 1824. Véritable art, la faïencerie traditionnelle illustre le savoir-faire à la française. Ainsi, on retrouve ces carreaux du XIX^{ème} dans d'illustres maisons (celle d'Emile Zola à Médan,

La Maison Renoir dans l'Aube ou encore celle du peintre Monet à Giverny).

Faïence Ponchon exporte aussi dans le monde entier.

Ses créations intemporelles sont visibles au Museo del Azuelo en Uruguay.

Aujourd'hui, Faïence Ponchon est le dernier lieu de production artisanale de ce type de carreaux en France. Un savoir-faire traditionnel et des processus précis qui lui valent le label d'Entreprise du Patrimoine Vivant mais aussi la Charte Qualité Performance de la Chambre de Métiers et de l'Artisanat.



ORFÈVRETERIE ERCUIS

Le savoir-faire français qui illumine les plus belles tables du monde !

142 rue des Tilleuls 60530 Erceuis

03 44 26 54 92 – online.shop@ercuis.com - ercuis.com

C'est en 1867 que le Père Adrien Céleste Pillon crée une entreprise d'orfèvrerie religieuse qui porte le nom de sa commune d'implantation.

Rachetée par la famille Maès en 1906, elle optimise ses capacités de production et la fabrication s'oriente vers les arts de la table et l'argenterie. Les nouveaux propriétaires feront participer l'orfèvrerie d'Erceuis aux grandes Expositions Universelles de 1889 et 1900.

Au fil des années et des créations, l'entreprise touche une clientèle fortunée et équipe des lieux prestigieux comme les restaurants des grands hôtels, le très célèbre train de l'Orient-Express mais aussi les grands paquebots de prestige tels que le Normandie ou le France. Depuis sa création, le savoir-faire unique et précieux de la maison Erceuis est maintenu par des orfèvres hautement qualifiés qui perpétuent une fabrication traditionnelle et font de cette manufacture l'une des plus anciennes orfèvreries de France encore en activité.



Les marchés

Plusieurs marchés hebdomadaires maillent et animent le territoire. Entre produits frais et locaux, découvertes insolites, belles rencontres et animations... ils sont des lieux incontournables de la vie locale !



NOAILLES

Mardi et dimanche

de 7 h à 13 h
Place du Marché



Mercredi

de 9 h à 12 h
Place de la Mairie



DIEUDONNE

Vendredi

de 6 h à 13 h
Place Tiburce Lefèvre



NEULLY-EN-THELLE

Samedi

de 7 h à 13 h
Place Charles de Gaulle



CHAMBLY



Samedi

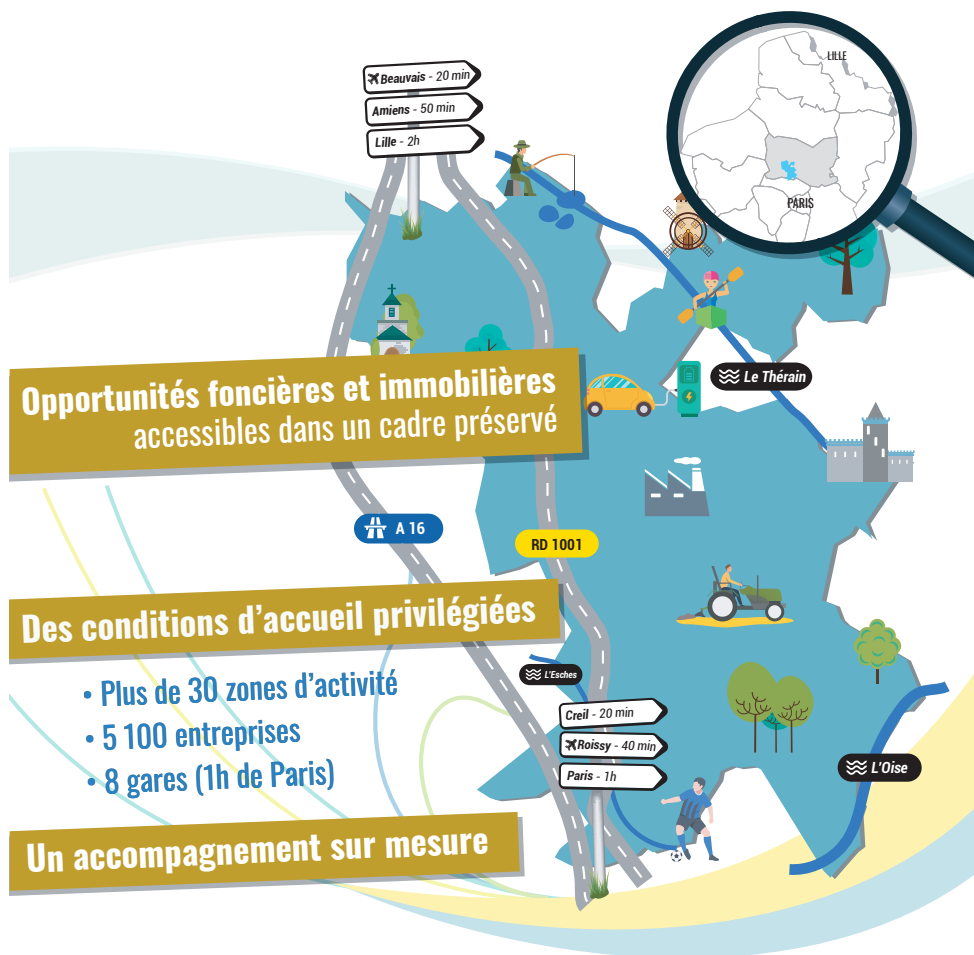
de 15 h 30 à 18 h
Aire de covoiturage,
rue du Havre.



PRECY-SUR-OISE

... et les différents marchés des producteurs organisés ponctuellement tout au long de l'année !

Entrepreneurs,
implantez-vous sur un territoire
aux portes de l'Île-de-France



+ d'infos : 03.44.26.99.50 - deveco@thelloise.fr

Un patrimoine naturel d'exception



L'OISE

Le sud du territoire est bordé par la rivière Oise, qui passe entre Villers-sous-Saint-Leu et Boran-sur-Oise.

Autrefois célèbres grâce à la plage dite « du Lys » à Boran, les berges font la part belle à une faune et une flore diversifiées.

LE THÉRAIN

Le territoire Thellois épouse les méandres du Thérain au nord, avec les étangs de pêche de Montreuil-sur-Thérain et Villers-Saint-Sépulcre, puis retrouve la rivière, partiellement navigable pour les canoës, à Saint-Félix et Hondainville et enfin, à Balagny-sur-Thérain, Cires-lès-Mello et Mello.



LE MOULIN ET LES ÉTANGS DE SAINT-FÉLIX



La brosserie Autin de Saint-Félix a fonctionné jusqu'en 1979 sur le site de l'ancien moulin situé sur le Thérain.

Le site est géré par les bénévoles de l'association « Les Amis du Moulin de Saint-Félix » et permet aux visiteurs de découvrir le musée de la brosserie, ainsi que l'extraordinaire système hydraulique du moulin, encore en état de marche.

Le moulin accueille régulièrement des animations culturelles.

LES ÉTANGS DE PÊCHE

La commune de Montreuil-sur-Thérain abrite des étangs de pêche privés dont la gestion a été confiée à l'Amicale des Pêcheurs aux Blancs.

Les étangs représentent 11 hectares dédiés et entretenus dans le respect de la faune et de la flore, ouverts sur réservation aux pêcheurs avec 18 postes de pêche.



LE PNR

Le Parc Naturel Régional - Pays de France s'étend à l'est du territoire et borde la région forestière de Boran-sur-Oise et Précy-sur-Oise. Il référence les sites remarquables et valorise les patrimoines en permettant de découvrir les territoires autrement.

Histoire - les figures du Thelle

La Communauté de communes Thelloise a accueilli au sein de son territoire, des personnages illustres ou des figures importantes :



Raymond Joly : maître-graveur général des Monnaies de Paris, nous pouvons visiter à Ponchon un musée en son honneur qui regroupe 600 médailles et monnaies. Il a reçu le premier grand prix de Rome en gravure de médailles en 1942 et repose au cimetière de Ponchon.
[Plus d'infos en page 46.](#)

Jean-Nicolas Fortin, né au hameau de Mouchy-la-Ville en 1750, est un illustre homme de science des XVIII^e et XIX^e siècles. Il a contribué à l'amélioration des systèmes de balance et de mesures. Il a travaillé avec Antoine Lavoisier « père de la chimie moderne ». Il est enterré à Heilles.



Abbé Adrien Céleste Pillon a restauré la commune d'Ercuis qui était en 1837 en ruines et a créé la Société de la Pantographie Voltaïque, devenue célèbre et désormais un des fleurons de l'orfèvrerie française.

Geneviève Le Berre, héroïne de la Résistance fut l'une des dernières survivantes de la résistance, décédée le 31 décembre 2020, peu avant ses 99 ans. Par sa mémoire éblouissante, elle était régulièrement sollicitée afin de donner des conférences dans des écoles. Elle était aussi officier de la Légion d'honneur, détentrice de la Médaille militaire et de la Croix de guerre avec palme. Elle résidait dans la commune de Berthecourt.





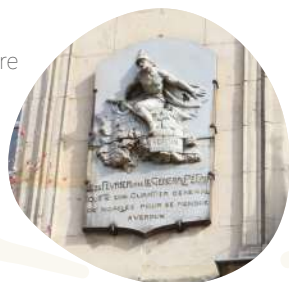
Philippe de Noailles est le premier Duc de Mouchy. C'était aussi un Maréchal de France et Grand d'Espagne de 1^{ère} classe, Comte de Noailles et Prince de Poix. Il a résidé au château de Mouchy situé à Mouchy-le-Châtel. Ses descendants résident toujours dans la commune.

Denise Scharley, cantatrice à l'Opéra de Paris, connue et reconnue en France et en Europe pour les thèmes de mezzo-soprano et de contralto, est née à Neuilly-en-Thelle en 1917 et est décédée en 2011 à Versailles.



César-François Cassini, ou Cassini de Thury, était un astronome, à l'origine de la carte de France. Il est né à Thury-sous-Clermont et était maître du château de Thury. L'église Saint-Médard renferme les tombeaux de la famille Cassini.

Le maréchal Philippe Pétain, était une figure de la Première Guerre mondiale après avoir quitté son cantonnement de Noailles le 2 février 1916, pour prendre le commandement du front de Verdun. Général en chef de l'armée, membre de l'Académie Française, ministre de la Guerre puis Président du Conseil.



Patrimoine architectural et richesses historiques

La Communauté de communes Thelloise s'étend sur un plateau crayeux, mi-forestier, mi-agricole, qui s'incline en pente douce.

Elle compte plusieurs petits rus constituant des couloirs verdoyants, sillonnant les grandes étendues formées par les plateaux agricoles, notamment au sud du territoire. Les villages du nord du territoire thellois sont majoritairement construits avec de la brique, ceux du centre, le plus souvent constitués de pans de bois et torchis, tandis que ceux du sud utilisent du moellon et de la pierre de taille. Le silex et la craie sont aussi présents, plus particulièrement à l'ouest du territoire.



MONUMENTS HISTORIQUES

Les moulins de Chambly, la Plage de Lys Chantilly, les châteaux et églises, les granges et les pavillons... le territoire compte 40 monuments historiques; Si plus de 20 d'entre eux sont des églises, notons parmi ces monuments remarquables :



Le mystérieux Dolmen de la Pierre aux Fées

à Villers-Saint-Sépulcre, ayant servi de sépulture collective au néolithique.

Le Moulin de Saint-Félix,

a alimenté en électricité l'usine de fabrication de brosses jusqu'en 1979. Il abrite le musée de la brosse et offre à voir son mécanisme hydraulique unique, encore en état de fonctionnement.



Les châteaux

de Boran-sur-Oise, Mello, Mouchy-le-Châtel, Précý-sur-Oise, Puiseux-le-Hauberger et Villers-sous-Saint-Leu et leurs histoires plusieurs fois centenaires...



Sports et loisirs

Sportifs, vous avez l'embaras du choix sur le territoire de la Thelloise !

Nos communes proposent du football, de la danse et du basketball... mais notre territoire est également propice à l'équitation, au canoë, à la natation, à l'athlétisme, à la randonnée, à la pêche ou au tir...

La CC Thelloise accompagne les projets et œuvre au déploiement de structures pouvant accueillir toutes les pratiques sportives sur le territoire. Elle soutient les associations sportives de niveau national en leur attribuant une subvention et assure la gestion de certains équipements sportifs, comme les gymnases de Noailles et de Sainte-Genève.

AS Noailles Cauvigny



Cecifoot Précý-sur-Oise



Halle des Sports Marie-Amélie Le Fur
(Badminton Chambly)



Handball Neuilly-en-Thelle



Stade Walter Luzi (FC Chambly)



Zone d'activité des Portes de l'Oise : tout pour vos loisirs

Au sud du territoire, à Chambly, la zone d'activité des Portes de l'Oise vous propose un ensemble d'enseignes pour passer un moment ludique en famille ou entre amis.

Plus d'infos en pages 48-49

Événements récurrents sur le territoire

Qu'il s'agisse de traditions ou d'événements ponctuels, nos communes abritent et organisent de nombreux rendez-vous qui ponctuent la vie locale : culture, sport, famille, loisirs... il y en a pour tous les goûts !

Petit tour d'horizon, loin d'être exhaustif, des manifestations :

- **Fête du Bois Hourdy**

L'une des plus vieilles fêtes médiévales de France se tient à Chambly ! Ce défilé carnavalesque est célébré dans la grande tradition populaire depuis plus de 775 ans. Autour de « l'arbre légendaire » et de la « grande cavalcade », l'immense brasier, qui clôt la fête, est généralement suivi d'un feu d'artifice.



- **Jeux Intervillages**

Chaque année au printemps, les villages de Berthecourt, Hermes, Noailles, Ponchon, Villers-Saint-Sépulcre et Sainte-Geneviève se retrouvent pour s'affronter en équipe de façon festive lors de différentes épreuves. Spectacle et rires garantis !

- **Médiévales de Chambly**

Tout un programme qui met à l'honneur le riche patrimoine historique du territoire ! Ateliers et jeux médiévaux, animations et spectacles, marché et campements... un événement à ne pas rater !



- **Semi-marathon des 4 communes**

Depuis plus de 35 ans, ce semi-marathon relie les communes de Cauvigny, Uilly-Saint-Georges, Lachapelle-Saint-Pierre et Novillers-les-Cailloux. Plusieurs courses pour petits et grands une véritable institution !

- **Camblysiennne**

Course et marche solidaires et non-chronométrées en octobre à Chambly, au profit d'Octobre Rose. Village santé et prévention, parcours animés, échauffement en musique et animations pour cet événement haut en couleurs !



- **Course de caisses à savon de Cauvigny**

Cet événement original initié en 2023 propose 700 m de descente dans des bolides « faits maison » à Cauvigny !

- **Chorale chœur à cœur**

Née en 2001, la chorale a pour vocation de rapprocher par le chant les quelques 50 choristes (sopranes, alti, ténors et basses) qui la composent. La chorale a un rayonnement local, régional, national et européen. Elle organise plusieurs concerts sur le territoire chaque année.



et bien d'autres encore...

Escapade

EN THELLOISE

Partez en escapade à la

Partez pour une demi-journée

ENVIRONNEMENT PRÉSERVÉ

Visite du musée Raymond Joly à Ponchon



Situé dans la maison de Raymond Joly, maître-graveur général des Monnaies de Paris, le musée qui rassemble tous ses biens, est devenu un incontournable pour les passionnés de gravure et de numismatique (étude des pièces de monnaie et des médailles).

Découverte du Jardin de Morainval à Heilles



Association de jardins partagés gérée par des bénévoles (que vous croiserez peut-être !), le Jardin de Morainval est un véritable havre de quiétude. Au printemps, quand la nature se réveille, le jardin se pare de centaines de couleurs...

OU

AU PIED DU CHÂTEAU

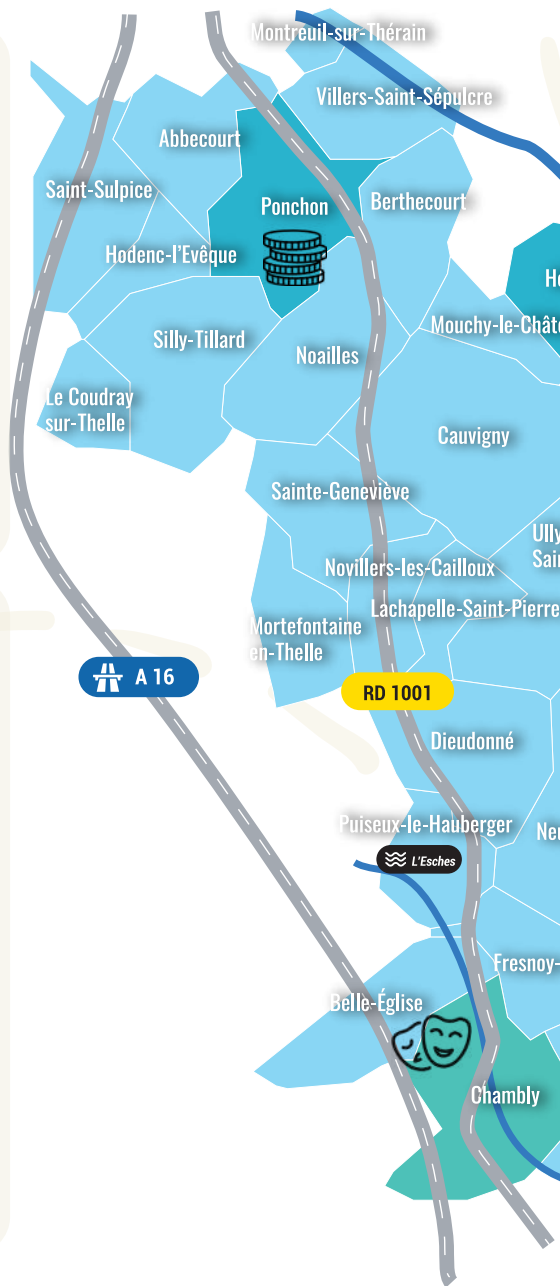
Randonnée dans les ruelles de la vieille ville jusqu'aux étangs de Mello



Depuis la route de la Barisseuse, d'où vous pourrez admirer le village et la propriété des châteaux de Mello, descendez au village pour parcourir les rues étroites et contempler l'architecture de bâtisses d'exception. Prolongez la balade jusqu'aux étangs (les Halbrans et l'étang de Mello), haltes des kayakistes qui descendent le Thérain.

Déjeuner à l'auberge du Jeu d'Arc

La terrasse de l'auberge, située au pied des châteaux, propose une vue imprenable sur la majestueuse forteresse, ancien château fort reconstruit plusieurs fois sur une période de 1 000 ans.



découverte du territoire

Partez pour une journée

AU FIL DE L'OISE

Randonnée de Précý-sur-Oise à Boran-sur-Oise et découverte de la Plage du Lys

Depuis Précý et son centre historique, prolongez votre parcours jusqu'à Boran-sur-Oise.



Au cœur du village, levez les yeux pour admirer l'Église Saint-Vaast avant de rejoindre le bord de l'eau jusqu'à la double écluse (où passent chaque jour jusqu'à 50 embarcations !) et la plage de Lys Chantilly. Inaugurée en 1933, la plage a connu un très fort engouement dans les années d'avant-guerre et préfigurerait les parcs de loisirs contemporains.

Déjeuner « Chez Popotte » sur les bords de l'Oise à Boran-sur-Oise



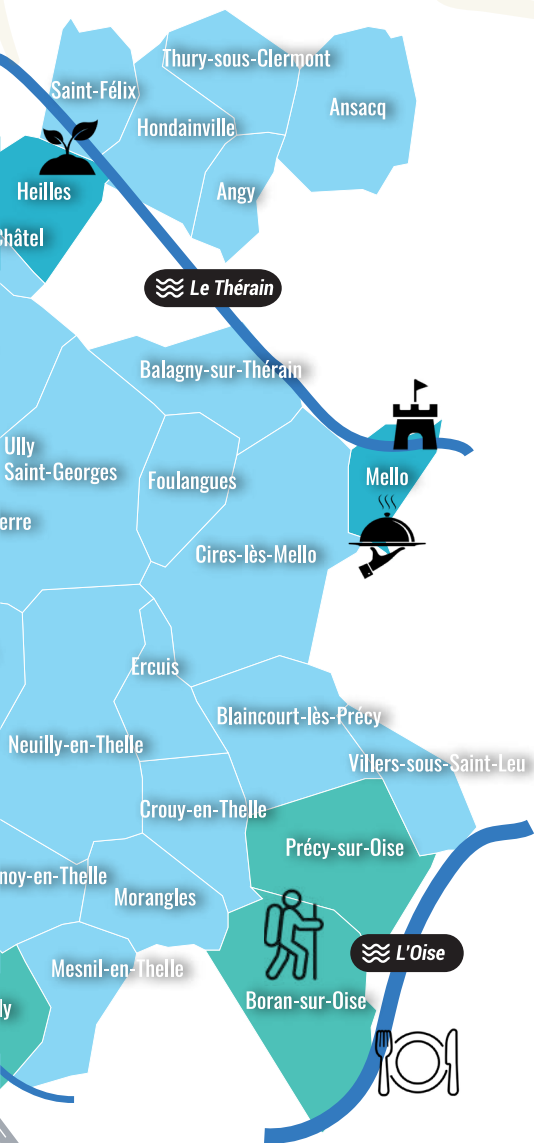
Plats raffinés et décoration soignée dans une ambiance guinguette au bord de l'Oise : une adresse à noter pour tous les gourmands et les gourmets !

Activité en famille à Chambly dans la zone des Portes de l'Oise

La zone d'activité des Portes de l'Oise à Chambly propose différentes enseignes d'activités ou de magasins.



En famille ou entre amis, vous y trouverez tout ce qu'il faut pour passer un après-midi sportif, ludique, cinéphile ou simplement pour faire du lèche-vitrines !



Partez pour un week-end

ENTRE NATURE ET PATRIMOINE

Balade dans la zone humide de Hondainville



Découvrez les berges du Thérain et ses 7 000 hectares de zones humides, véritables amortisseurs du dérèglement climatique.

Déjeuner au bistrot de Pays de Heilles

Déjeunez dans un lieu de vie, de rencontres et de promotion des produits régionaux au travers d'une carte mettant à l'honneur le terroir picard.



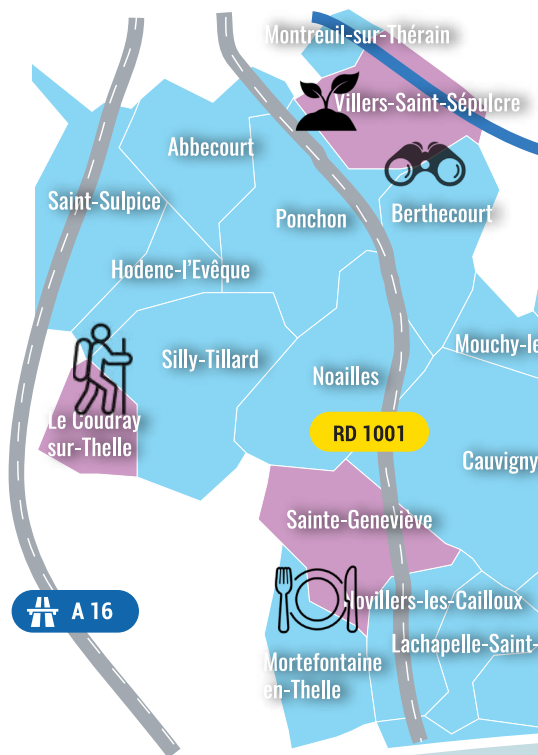
Découverte de la structure monolithique « la Pierre aux Fées » à Villers-Saint-Sépulcre

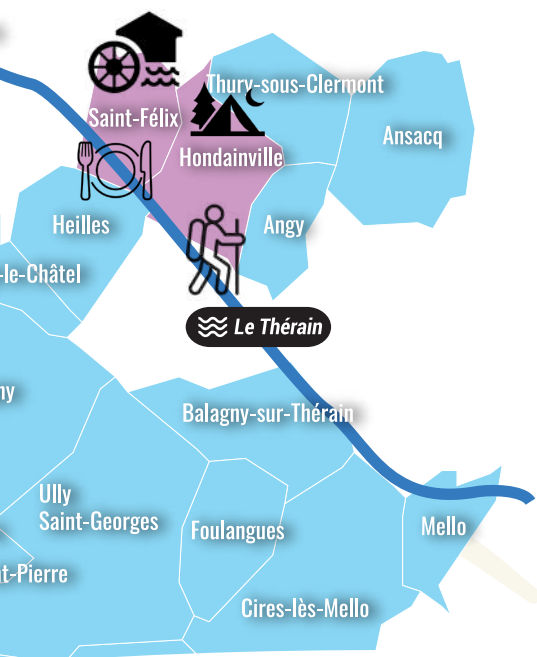


Arpentez un petit sentier jusqu'à découvrir, cachée à l'orée du bois, cette sépulture collective datant du néolithique et témoin de la « légende des dames blanches ». L'ouverture circulaire que l'on aperçoit sur le côté, appelée « trou d'homme » symboliserait le passage entre la vie et la mort et devait être obturée d'un bouchon de pierre ou d'une plaque de bois.

Visite du jardin « Les Couleurs de l'Instant » à Villers-Saint-Sépulcre

Profitez d'une visite hors du temps, dans l'incroyable jardin paysager de Patrick et Marie-Jo Meyran, qui proposent de partager avec vous leur passion. Un lieu aussi beau que poétique, composé par le couple de jardiniers comme des « scènes » aux ambiances variées.





Hébergement au domaine du Château Vert à Hondainville



En pleine nature, le domaine du Château Vert propose des emplacements de chalets, mobil-homes ou chambres d'hôtes dans le cadre dépaysant des étangs d'Hondainville.

Randonnée entre Silly-Tillard & Le Coudray-sur-Thelle

Partez sur les traces de la Seconde Guerre mondiale, avec un itinéraire qui vous fera découvrir les charmes de nos villages et vous emmènera sur les traces de l'Histoire. Retrouvez les témoins du camp militaire allemand installé au Coudray pendant la Seconde Guerre : tunnel ferroviaire de 1,4 km (interdiction formelle de s'y rendre, la ligne est toujours active) et l'ancien blockhaus qui a abrité Goering.



Déjeuner «Chez Vincent» à Sainte-Geneviève

Incontournable sur l'ancienne Nationale 1 (RD 1001) à Sainte-Geneviève, « Chez Vincent » propose une cuisine locale de qualité, avec les explications détaillées par le chef dans une ambiance conviviale et familiale.



Visite du moulin-musée de la broserie à Saint-Félix

Sur le Thérain, le moulin de Saint-Félix possède un mécanisme hydraulique unique, encore en état de fonctionnement. Désormais entretenu par une association, le site abrite le musée de la broserie, que vous pouvez visiter, en saison et sur réservation, en compagnie de passionnés !





Évasion

EN THELLOISE



Randonnées

La pratique de la randonnée est en constante progression depuis maintenant une quinzaine d'années et se place en tête des loisirs préférés des Français.

Dans cette dynamique, un guide des randonnées, à l'échelle de notre intercommunalité, recense un grand nombre de tracés adaptés à tous les niveaux de pratique : de la petite randonnée familiale jusqu'aux grands itinéraires (GR).

À la fois rurale, mais aussi périurbaine, la CC Thelloise propose une diversité de paysages mêlant champs, collines, plaines et cours d'eau, mais aussi, et surtout, un patrimoine historique riche.

Ce guide vous propose ainsi d'agréables promenades sur nos chemins pour découvrir ou redécouvrir notre beau territoire et ses richesses. À vous de choisir votre parcours selon vos envies !

Retrouvez notre guide sur thelloise.fr



Canoë-Kayak

Saviez-vous que vous pouvez faire du Canoë-Kayak dans le sud de l'Oise ?

Dédiée aux aventuriers, aux passionnés de nature et aux amateurs d'ambiance bucolique, la vallée du Thérain mêle un passé industriel avec une faune et une flore très diversifiées.

Jalonné de charmants petits coins qui ne se dévoilent réellement qu'au fil de ses méandres, le Thérain est une rivière très tranquille, idéale pour les balades familiales ou pour s'initier au canoë ou au kayak.



Pêche

Le territoire thellois dispose de nombreux plans d'eau et étangs de pêche qui maillent le territoire. Passionnés ou novices pourront donc s'exercer à la pêche facilement.

Les étangs de pêche :

Belle-Eglise
Blaincourt-lès-Précy
Fresnoy-en-Thelle
Mello
Mesnil-en-Thelle
Montreuil-sur-Thérain
Morangles
Mortefontaine-en-Thelle
Noailles
Puisseux-le-Hauberger
Saint-Félix

Il convient de préciser que certains de ces étangs de pêche sont gérés par des associations et qu'une cotisation est nécessaire pour pouvoir y pêcher.



Le territoire regroupe plusieurs associations agréées pour la pêche et la protection du milieu aquatique (AAPPMA) :

La Mouette à Boran-Sur-Oise
L'AAPPMA de Balagny-sur-Thérain
La Truite Bornelloise de Bornel à Chambly
La Gaule Hermoise – Berthecourt / Hermes
L'AAPPMA de Cires-lès-Mello
L'AAPPMA de Mello
L'AAPPMA de Précy-sur-Oise



Jardin partagé de Morainval

Bienvenue au Jardin de Morainval, un véritable havre de paix niché au cœur de la nature depuis 22 ans, dans la jolie commune de Heilles.



Créé par une poignée de passionnés de la terre et des fleurs, cet espace partagé est bien plus qu'un simple jardin : c'est un lieu de convivialité où l'on cultive non seulement les plantes, mais aussi les liens entre les membres de l'association.

Promenez-vous au gré des allées de ce jardin poétique et pédagogique, où chaque plante raconte une histoire et chaque coin recèle un trésor de beauté naturelle. Vous serez enchantés par la diversité des espèces, la richesse des couleurs et la sérénité qui émane de cet endroit préservé. Au fil des saisons, le jardin s'anime également grâce à des expositions ou des concerts en plein air, offrant ainsi des moments de partage et de découverte pour tous.

Si vous aussi, vous êtes passionnés par le jardinage et la nature, rejoignez les bénévoles de l'association qui vous accueilleront pour partager cette belle aventure.

Association « Jardin partagé de Morainval » - 7 rue de l'église 60250 Heilles
jardindemorainval@yahoo.fr - Page Facebook : Jardin de Morainval

Jardin Les couleurs de l'instant

Ce jardin paysager de 3.500 m² qui évoluent au fil des saisons abrite des compositions d'espaces botaniques, conçues pour inciter les visiteurs à une promenade paisible et contemplative, à l'instar d'un petit parc.



Une fois passée la porte de ce jardin promenade, le terrain, légèrement en pente vous permet d'apprécier les jolies perspectives dessinées par les arbres et les massifs.

Suivez les petits chemins qui vous conduisent entre les bambous, rosiers, hortensias, plantes vivaces et résineux. Vous découvrez les différentes variétés de fleurs, de feuillages, de branchages et d'écorces.

Dans ce jardin aux mille et une ambiances, l'une d'elle vous fera penser à une petite oasis, car une profusion d'essences originales assez compactes cache un joli plan d'eau et ses plantes de milieu humide, entouré de vastes et paisibles pâtures.

Et si le cœur vous en dit, vous pouvez vous asseoir sous une tonnelle ou une pergola que Patrick et Marie-Josée ont délicatement installée dans les allées, afin que les visiteurs puissent profiter... des couleurs de l'instant.

Jardin Les couleurs de l'Instant
38 rue de la Place 60134 Villers-Saint-Sépulcre
Ouvert de mai à octobre, uniquement sur rendez-vous
Propriétaires : Patrick et Marie-Jo Meyran

☎ 03 44 07 59 94

☎ 06 52 15 99 46

✉ patrickmeyran@sfr.fr





LES FERMES PÉDAGOGIQUES

LA FERME D'ANIMATION DU LARRIS

854 rue du Larris
60430 PONCHON

☎ 06 25 40 62 89

🌐 ferme-d-animation-du-larris.com

✉ fermedanimationdularris@gmail.com

La ferme d'animation du Larris accueille le public toute l'année pour des visites libres, guidées, des journées festives, des animations en lien avec la nature, l'environnement et les animaux.

La ferme se déplace également dans les structures, accompagnée de ses petits animaux. Afin de compléter ces journées, il est également proposé des activités variées et ludiques en lien avec l'environnement.

LA FERME DE CHAMBLY

Parc de la Marnière, rue Marc Seguin
60230 CHAMBLY

☎ 06 85 43 14 39

🌐 lfpchambly.fr

✉ lfpchambly@gmail.com

L'association développe des activités en lien avec la préservation de l'environnement et le développement durable.

L'association a mis en place un éco-pâturage et un ranch, en collaboration avec la commune de Chambly. Ainsi, vous pouvez venir profiter de cet espace librement tout en visitant le parc.

LA FERME DE RICHEMONT

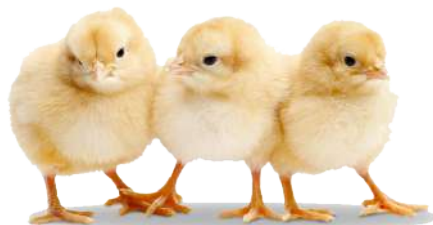
309 Hameau de Richemont 60730
LACHAPELLE-SAINT-PIERRE

☎ 03 44 08 75 37

🌐 bienvenue-a-la-ferme.com

✉ eric.botterman@orange.fr

Découvrez cette petite ferme traditionnelle de 22 hectares de céréales et 9 hectares de pâtures avec des élevages bovin, ovin et avicole. Les enfants s'émerveilleront en découvrant le milieu agricole. La ferme accueille aussi les enfants pendant les vacances scolaires ou sur un week-end pour des séjours de découverte du monde rural.



POUR FAIRE SES COURSES

LA CUEILLETTE D'ANSERVILLE

Rond-point D609 / D101
rue de Dieudonne
60540 PUISEUX-LE-HAUBERGER
☎ 06 58 27 67 09
🌐 cueillette-anserville.fr

L'entreprise familiale cultive fruits, légumes et fleurs de saison sur 25 hectares de maraîchage. Intégré au réseau des « cueillettes Chapeau de Paille », le site propose une promenade ludique pour les visiteurs, qui peuvent repartir avec le fruit de leur récolte. À tester en famille ! Et pour ceux qui veulent la fraîcheur sans le « labeur », le magasin du « Marché d'Anserville » vous accueille en face de la cueillette, avec sur les étals une sélection de produits en provenance directe de producteurs et artisans partenaires.

LA FERME DU RELAIS

66 Rue de Calais,
60430 NOAILLES
☎ 03 44 07 41 80
🌐 lafermedurelais.com

Le magasin de la ferme du Relais a été fondé en 1982. Depuis bientôt 40 ans, il propose une grande diversité de produits locaux directement en vente dans le corps de ferme : fruits et légumes de saison, viandes et charcuteries, produits laitiers, épicerie fine, boissons, grains et fourrages.



Évasion en Thelloise

LA FERME DE LAMBERVAL

41 rue de Lamberval
60530 FRESNOY-EN-THELLE

Située à Fresnoy-en-Thelle, la ferme, spécialisée dans l'huile (de colza et de tournesol) et la culture de pommes de terre, propose ses produits en libre-service. Sur place, retrouvez également des œufs bio de Boran-sur-Oise ou encore du miel du Mesnil-en-Thelle.

LES PRODUITS FERMERS DU THELLE

Route de Crouy-en-Thelle – Ercuis (CROISEMENT DE LA D929 ET D 92)

À la croisée de Neuilly-en-Thelle, Ercuis et Crouy-en-Thelle, les Produits Fermiers du Thelle proposent des paniers complets avec des fruits et légumes, de l'épicerie, des fromages et des yaourts.

Vous y retrouverez des produits de saison, issus d'une culture locale (le producteur est basé à Morangles), à découvrir deux après-midis par semaine.



Se cultiver



Musée Raymond Joly

301 rue des Croisettes 60430 Ponchon

☎ 03 44 31 58 06 / 06 19 91 98 86

Ouvert tous les 1^{ers} dimanches du mois de 15 h à 18 h

Le musée est incontournable pour les passionnés de gravure et de numismatique

(Étude des pièces de monnaie et des médailles).

Raymond Joly était maître-graveur général des Monnaies de Paris. Il s'installe à Ponchon au moment de sa retraite et y finira ses jours.

Il décide de léguer l'ensemble de ses biens à la commune à condition qu'un musée soit créé dans sa maison. Le musée a été inauguré en 2010.



Musée de la broserie de Saint Félix

Rue du Moulin 60370 Saint-Félix

☎ 03 44 26 29 71 / 06 80 66 13 19

🌐 moulin-musee-brosserie.fr

✉ lesamis dumoulin.saintfelix@gmail.com

Ouvert en saison, les 1^{er} et 3^{ème} dimanches du mois (après-midi)



Venez visiter cette pépite du territoire !

Le Moulin-musée de Saint Félix est le témoin de l'histoire industrielle brosière de la vallée du Thérain. Vous pouvez y découvrir le moulin à blé du Moyen-Age, la toiture à redans, en "dents de scie" de l'usine de brosses de la fin du XIX^{ème} siècle, en passant par l'usine verticale de la première moitié du XIX^{ème} siècle. Vous pourrez visiter l'atelier de fabrication de brosses tel qu'il était aux XIX^e et XX^e siècles, les trois roues à aubes, qui permettaient à l'usine de fonctionner, le barrage et les vannages et enfin le moteur et sa grande roue équipée d'un régulateur à boule de Watt qui est certainement le dernier témoin encore tournant. Le site accueille régulièrement diverses animations culturelles.

L'Observatoire Charles Lestras

59 rue du Gillet 60250 Thury sous Clermont

✉ thuryobservatoire@gmail.com

Un observatoire d'exception à Thury-sous-Clermont !

C'est dans les années 1930 que Charles Lestras, passionné par les étoiles et la photographie mais surtout féru d'astronomie, fait construire un observatoire abritant une lunette astronomique de grande qualité qu'il installe dans sa propriété privée.

En 2012, l'association Thury Observatoire est créée afin de remettre en état ce matériel singulier. Après 2 ans de travail et des découvertes magiques (l'optique de la lunette a été taillée par André Couder, un très grand astronome professionnel qui fut Directeur du laboratoire d'optique de l'Observatoire de Paris et Président de l'Académie des Sciences) la lunette est remontée en juillet 2015.

Depuis, les bénévoles de l'association et le nouveau propriétaire des lieux ont cette volonté de rendre la science accessible à tous et pour cela, ils ne manquent pas de projets.

N'hésitez donc pas à pousser la porte de l'observatoire pour être un peu plus près des planètes et étoiles ! **Les visites et observations sont ouvertes à tous et gratuites.**

Le planning est disponible sur la page Facebook de l'association : <https://facebook.com/ThuryObservatoire>





Explorez les différentes activités et sorties intérieures ou extérieures du territoire.

À vous de choisir l'activité la plus adaptée pour divertir le corps ou l'esprit. Optez pour un choix divertissant, dynamique ou calme.

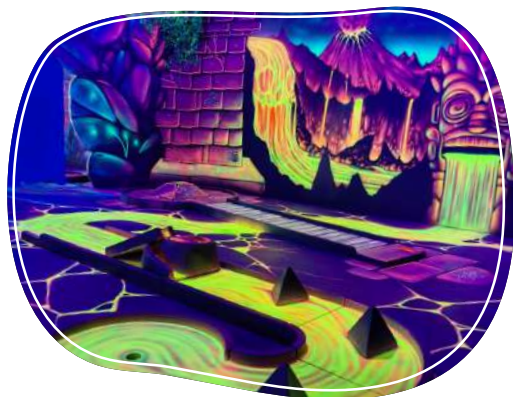
Objectif : amusez-vous en famille ou entre amis... Et il y en aura pour tous les goûts.

Aquathelle
L'année aquatique

638 Rue Anatole France • 60230 Chambly

01.30.28.98.74
www.aquathelle.fr  

SMILING FRANCE
TOURISME



➤ **CHAMBLY**

AQUATHELLE

638 rue Anatole France
60230 Chamblly
☎ 01 30 28 98 74
🌐 aquathelle.fr
Centre Aquatique

MEGARAMA

1 place Chamblyrama
60230 Chamblly
☎ 03 35 36 07 91
Ouvert tous les jours de 13h30 à 22h30
🌐 chambly.megarama.fr
Cinéma

SPEED PARK

590 rue Jean Renoir
60230 Chamblly
☎ 01 30 34 45 04
🌐 speedpark-otium.fr/chambly/
Bowling, karaoké, billard, arcade, bar & petite restauration

YOUPI PARC

1 place Chamblyrama
60230 Chamblly
☎ 01 30 28 17 15
📧 chambly@youpiparc.com
🌐 youpiparc.com
Parc de loisirs / attractions pour enfants de 0 à 12 ans.
Activités ludiques et sécurisées.

LASER GAME MILLENIUM

590 rue Jean Renoir
60230 Chamblly
☎ 01 30 34 46 04
📧 contact@lasergame-millenim.fr
🌐 lasergame-millenium.fr/
Laser Game

YOU JUMP

590 rue Jean Renoir
60230 Chamblly
☎ 01 85 15 58 09
contact.chambly@trampolinepark.fr
🌐 trampolinepark.fr/chambly
Parc de trampolines

HAPIK

590 rue Jean Renoir
60230 Chamblly
☎ 01 30 34 30 75
📧 chambly@hapik.fr
🌐 hapik.fr/centres-tarifs/chambly
Murs d'escalade, parcours d'accrobranche, mini grimpeurs, espace de petite restauration

ESCAPE GAME MILLENIUM

590 rue Jean Renoir
60230 Chamblly
☎ 09 75 82 46 04
📧 contact@escapegame-millenium.fr
🌐 escapegame-millenium.fr/
Escape Game

QUIZ ROOM

590 rue Jean Renoir
60230 Chamblly
☎ 01 30 34 45 04
📧 chambly@quiz-room.com
🌐 quiz-room.com/
Jeu de quiz comme sur un plateau de télévision

BLACK HOLES

1 rue Henri Becquerel
60230 Chamblly
☎ 01 39 37 61 12
📧 blackholesminigolf@gmail.com
🌐 blackholesminigolf.fr/
Mini-golf immersif en intérieur

➤ **CAUVIGNY**

PAINTBALL

Porte de Bury
60730 Cauvigny
☎ 06 99 28 57 16
📧 paintballclubcauvigny@gmail.com
🌐 facebook.com/PCCauvigny/
Paintball



Se régaler



TRADITIONNEL



📍 **BALAGNY-SUR-THERAIN**

LE CHEVAL BLANC

16 place Gabriel Péri
60250 Balagny-sur-Thérain

☎ 03 44 58 99 37

✉ sarl.lauda@orange.fr

🌐 le-cheval-blanc.eu

du lundi au dimanche 11h30 - 14h30 et 19h - 22h

Brasserie traditionnelle



📍 **BELLE- EGLISE**

LA GRANGE ★

28 boulevard de Belle Eglise
60540 Belle-Eglise

☎ 03 44 08 49 00

🌐 lagrangedebelleeglise.fr

mardi 19h30 - 21h30

du mercredi au samedi 11h30 - 13h30 et 19h30 - 21h30

Fermé lundi et dimanche

Ce restaurant 1 étoile au guide Michelin propose une cuisine raffinée du marché dans un décor rustique et élégant avec une jolie véranda qui vous offre une belle vue sur le jardin.





📍 BORAN-SUR-OISE

CHEZ POPOTTE

1 chemin de Halage
60820 Boran-sur-Oise

☎ 03 35 36 07 91

✉ estelle.popotte@outlook.fr

du lundi au samedi de 11h30 - 14h30
dimanche 11h30 - 16h

Chez Popotte, c'est Estelle qui cuisine. Tout est fait maison avec cœur et beaucoup de goût, le tout dans un cadre très agréable, face à la mythique Plage de Lys Chantilly.

LE MADISON

1 place du Carouge
60820 Boran-sur-Oise

☎ 03 44 21 83 43

mardi 9h - 14h - Mercredi, jeudi et dimanche 11h - 14h
vendredi 11h - 14h et 18h - 22h
samedi 11h - 22h - Fermé le lundi

Brasserie traditionnelle dans une ambiance familiale ou vous pouvez manger sur place ou opter pour une commande à emporter.

LE PETIT CENTRE

10 place Bourgeois
60820 Boran-sur-Oise

☎ 03 44 62 03 20

du lundi au vendredi 6h30 - 20h
samedi 7h - 20h - dimanche 7h - 13h

Brasserie traditionnelle avec un choix varié chaque jour. Vous pourrez profiter d'un espace extérieur aux beaux jours.



📍 CHAMBLY

ALI BABA

9 rue Louis Jouvot
60230 Chambly

☎ 01 39 37 91 38

✉ elwamohamed@outlook.fr

📍 alibabachambly.fr

du mardi au dimanche 12h - 14h et 18h30 - 22h
fermé le lundi

Une fois passées les jolies portes décorées, vous pourrez goûter à toutes les saveurs de l'Orient.

ANDIAMO PIZZA

49 rue André Caron
60230 Chambly

📍 andiamopizza60.fr

du lundi au dimanche 11h - 14h30 et 18h - 23h
sauf vendredi 18h à 23h

Pizzeria traditionnelle

AU BUREAU

590 rue Jean Renoir
60230 Chambly

☎ 01 30 34 65 36

✉ aubureau Chambly@gmail.com

📍 aubureau.fr

ouvert tous les jours 12h - minuit
vendredi et samedi 12h - 01h

À toute heure de la journée, faites une pause au Bureau, un pub authentique et unique. Véritable lieu de vie au décor anglo-saxon avec une cuisine conviviale, généreuse et gourmande.

BRASSERIE DE LA GALERIE

CC Leclerc, rue François Truffaut
60230 Chambly

☎ 01 30 34 85 50

✉ a.l60sarl@gmail.com

📍 facebook.com/brasserie delagalerie/

du lundi au samedi 12h - 14h

Brasserie traditionnelle dans une ambiance conviviale et chaleureuse.

BUFFALO GRILL

rue Léonard de Vinci

60230 Chambly

☎ 01 39 37 21 67

🌐 buffalo-grill.fr

du lundi au vendredi 11h30 - 15h et 18h - 22h30

samedi et dimanche 11h - 22h30

Découvrez une carte variée avec des plats des 4 coins des États-Unis.

GREPERIE DES HAUTS VENTS

CC Leclerc rue François Truffaut

60230 Chambly

☎ 01 39 37 97 50

✉ creperie.deshautsvents@orange.fr

du lundi au jeudi 11h - 17h

vendredi et samedi 11h - 21h30

Crêperie traditionnelle et conviviale.

CRÊPE TOUCH

590 rue Jean Renoir

60230 Chambly

☎ 01 30 28 17 75

🌐 crepetouch.com

ouvert tous les jours 12h - 22h30

vendredi et samedi 12h - 23h.

Crêpes et gaufres sur place ou à emporter.

INDIA PUB

74 route de Beaumont

60230 Chambly

☎ 01 34 70 64 54

du lundi au vendredi 7h - 15h30

samedi 7h - 01h

Restaurant traditionnel. Repas uniquement le midi avec formule.

ISIOSHI

699 avenue Aristide Briand

60230 Chambly

☎ 01 34 70 77 41

🌐 isioshi.fr

du mardi au dimanche 12h - 14h30 et 19h - 22h

Cuisine asiatique avec buffet, wok et plancha.

Une carte de sushi, maki et yakitori.

Repas sur place et à emporter.

LA CIVETTE

253 place de l'Eglise

60230 Chambly

☎ 01 34 70 50 99

🌐 facebook.com/lacivettechambly

du lundi au samedi 12h - 14h

Brasserie traditionnelle. Service sur réservation, le midi uniquement.

LA ROTONDE STEAK HOUSE

590 rue Jean Renoir

60230 Chambly

☎ 01 78 86 11 39

✉ larotondechambly@gmail.com

du lundi au jeudi 12h - 15h et 19h - 23h

du vendredi au dimanche 11h30 - 15h et 19h - 23h

Spécialités françaises, américaines, barbecues et grillades.

LE MARIGNY

457 avenue Aristide Briand

60230 Chambly

☎ 01 34 70 74 92

✉ joseph.kas@free.fr

du lundi au dimanche 12h - 15h

Brasserie proposant une cuisine traditionnelle avec des produits frais et de saison.

LE PETIT BISTROT

rue Henri Becquerel

60230 Chambly

☎ 07 78 79 43 61

✉ sslte@outlook.fr

🌐 facebook.com/chamblybistro

du mardi au jeudi 12h - 15h

vendredi 9h - 14h30 et 19h30 - 21h30.

Cuisine traditionnelle avec des produits frais et de saison.

PLANET WOK

rue Jean Renoir

60230 Chambly

☎ 01 30 34 54 91

du lundi au dimanche 12h - 14h30 et 19h - 22h

Cuisine asiatique avec buffet à volonté.

VOLFONI

590 rue Jean Renoir

60230 Chambly

☎ 01 30 34 82 25

🌐 volfoni.fr

ouvert tous les jours 11h30 - 14h30 et 18h - 22h30

vendredi et samedi 11h30 - 23h

Restaurant de spécialités italiennes.

L'ARISTIDE

578 avenue Aristide Briand

60230 Chambly

☎ 01 39 37 69 70

🌐 https://laristide.eatbu.com

578 avenue Aristide Briand 60230 Chambly

du mardi au vendredi 12h - 15h

vendredi et samedi 19h - 22h

dimanche 12h - 15h

Restaurant de cuisine française.

AU BON COIN

5 place de l'église
60230 Chambly
☎ 01 39 37 69 70

du mardi au dimanche 12h - 14h

Brasserie conviviale. Sur réservation, repas uniquement le midi.



☛ **CIRES-LES-MELLO**

LE CONVIVIAL

23 rue de la Ville
60660 Cires-lès-Mello
☎ 03 44 31 17 25

du mardi au jeudi 11h - 14h et 18h - 21h45

vendredi 11h - 14h et 18h - 22h

samedi 17h - 22h - fermé Lundi et dimanche

Bar, restaurant et pizzeria. Possibilité de manger sur place mais aussi de commander des plats à emporter.

AU RENDEZ-VOUS DES CHASSEURS

16 rue Grande rue Tillet
60660 Cires-lès-Mello

☎ 03 44 56 41 40

du lundi au samedi 7h30 - 20h

dimanche 9h30 - 13h

Bar-brasserie dans une ambiance conviviale.



☛ **CROUY-EN-THELLE**

AU PT'IT CROUY

4 rue des Croix
60530 Crouy-en-Thelle

☎ 03 44 26 55 23

du lundi au vendredi 12h - 13h

fermé samedi et dimanche

Bar brasserie dans une ambiance conviviale.



☛ **HEILLES**

AUBERGE DES TILLEULS

42 rue Fortin Hermann
60250 Heilles

☎ 03 44 07 62 65

☛ aubergelestilleuls.com

du mercredi au dimanche midi -12h - 14h

vendredi et samedi soir - 19h - 21h

Laissez-vous séduire par le cadre chaleureux de cet établissement, le charme de son coin bibliothèque et par l'agréable terrasse couverte aux beaux jours. Vous dégusterez ici une cuisine authentique, traditionnelle et conviviale, faite maison. Lieu de vie, de rencontres et de promotion des produits de la région, la carte met à l'honneur de terroir picard.

☛ **LE MESNIL EN THELLE**

RESTAURANT ATLANTIC

238 bis ave Jacques Vogt
60530 Le Mesnil-en-Thelle

☎ 03 75 29 91 14

☛ atlantic-restaurant.fr

du lundi au dimanche 12h - 14h30 et 19h - 22h30

Restaurant de spécialités asiatiques avec wok et formule à volonté.

VILLA MIA II

87 rue de la Libération
60530 Le Mesnil-en-Thelle

☎ 03 65 09 10 79

du mercredi au dimanche 11h30 - 15h

et 18h30 - 22h30

Restaurant de spécialités italiennes.

Sur place ou à emporter.

BAR DU CENTRE

87 rue de la Libération
60530 Le Mesnil-en-Thelle

☎ 03 44 53 81 21

du lundi au dimanche 11h30 - 14h30

Brasserie conviviale.



➤ MELLO

AUBERGE DU JEU D'ARC

3 place du Jeu d'Arc

60660 Mello

☎ 06 67 90 59 67

✉ reservationsaubergedujeudarc@gmail.com

Au cœur de l'auberge et dans un cadre familial et convivial, prenez le temps de déguster des plats issus de la cuisine française traditionnelle. La salle de 40 couverts est complétée par un restaurant avec terrasse de 25 couverts. Cet espace extérieur vous offrira une magnifique vue sur le château de Mello.



➤ NEUILLY EN THELLE

L'ESPRIT DE FAMILLE

1 place du Maréchal Leclerc

60530 Neuilly-en-Thelle

☎ 03 44 26 71 80

✉ labrasserielespritdefamille.com

du lundi au samedi 12h – 14h30

Brasserie conviviale avec produits de saison. Uniquement le midi.

TOKYO

8 rue de Beauvais

60530 Neuilly-en-Thelle

☎ 03 44 53 62 89

du lundi au dimanche 11h30 - 14h30 et 18h30 - 22h30

mardi 18h30 - 22h30.

Restaurant de spécialités japonaises.



➤ NOAILLES

KUMANEKO

9 rue de Paris

60430 Noailles

☎ 03 44 47 91 37

du mardi au samedi 12h – 14h et 18h30 – 21h30

dimanche 18h30 – 21h30 fermé le lundi

Restaurant asiatique sur place ou à emporter.



➤ PONCHON

UN P'TIT BOUT DE TOUS

171 rue de la Mairie

60430 Ponchon

☎ 03 60 29 00 29

Vendredi midi et soir et samedi soir

Réservation indispensable.

Brasserie de village, dépôt de pain, petite restauration, plats à emporter, épicerie locale.



➤ PRECY-SUR-OISE

B&A JARDIN DES THÉS

45 rue Charles de Gaulle

60460 Précy-sur-Oise

☎ 06 20 55 08 01

✉ Beatrice@villermin.fr

vendredi 15h – 22h30 samedi 15h – 19h30

dimanche 15h – 19h.

Salon de thé, planches, goûter, brunch...

Réservation recommandée.

CRÊPERIE AUX 4 SAISONS

76 rue Charles de Gaulle
60460 Précy-sur-Oise

☎ 03 44 24 67 44

🌐 creperieaux4saisons.fr

du mardi au samedi 11h45 - 14h et 18h45 - 21h30

Spécialités de galettes et de crêpes.



☛ SAINT-FELIX

LE RELAIS DE SAINT-FELIX

859 rue Principale
60370 Saint-Félix

☎ 03 44 03 27 68

restauration du lundi au vendredi – samedis et dimanches
pour les groupes (sur réservation)
fermé le mercredi et dimanche après-midi.

Le Relais est situé dans le centre du village, sur la route principale reliant Beauvais à Mouy. Lieu incontournable du village où se retrouvent pêcheurs, chasseurs et randonneurs.



☛ SAINTE GENEVIEVE

CHEZ VINCENT

153 route Nationale 1
60730 Sainte-Geneviève

☎ 03 60 05 43 76

dimanche, mardi et mercredi 12h - 14h – jeudi à samedi
12h - 14h et 19h30 - 21h30 - dimanche 18h30 - 21h30 -
fermé le lundi

Cuisine traditionnelle, Chez Vincent est incontournable sur la Nationale 1. Cuisine locale et de qualité dans une ambiance familiale.

HÔTEL DU NORD

93 route Nationale 1 60730 Sainte-Geneviève

☎ 03 74 09 62 38

🌐 hoteldunord60730@gmail.com

du lundi au samedi 11h - 15h et 17h - 22h

fermé le dimanche

Chaque jour, le chef vous propose une cuisine traditionnelle avec un choix de 4 entrées, 4 plats et 4 desserts. Les produits proposés sont frais et de qualité.

Bar-brasserie dans une ambiance conviviale.

AU PETIT FERECOURT

2 le Petit Fercourt

60730 Sainte-Geneviève

☎ 03 44 08 65 60

du lundi au samedi 12h - 14h30

Brasserie traditionnelle française dans une ambiance conviviale et chaleureuse.





SUR LE POUCE



★ ANGY

O'MIAMS REGAL

36 rue de la ville
60660 Cires-lès-Mello
☎ 03 44 56 09 27
du lundi au samedi 11h15 - 14h et 18h - 21h30 fermé
le dimanche

Restauration rapide de spécialités turques.

FRENCH PIZZA

6 route de Clermont
60250 Angy
☎ 03 44 72 47 07
du lundi au dimanche 18h - 23h
Pizzas à emporter ou en livraison



★ BORAN-SUR-OISE

PAËLLA MARIA

18 rue Joséphine et Joseph Courtois
60820 Boran sur Oise
☎ 03 44 74 65 05 / 06 66 99 98 98
jeudi et vendredi 10h - 13h et 16h - 20h
dimanche 10h - 13h
lundi, mardi et mercredi sur demande.

Découvrez et dégustez des spécialités espagnoles à emporter, en livraison ou à cuisiner directement à domicile. Possibilité de louer un Food Truck pour les évènements.

PIZZA NOSTRA

☎ 03 44 21 83 90
7 bis rue du Chateau
60820 Boran sur Oise
du lundi au dimanche 11h - 14h et 18h - 22h
Pizzas à emporter ou en livraison



CHAMBLY

CLUB CARAIBES

40 rue Sidonie Spilers

60230 Chambly

☎ 07 49 06 36 53 ✉ contact@clubcaraibes.fr

du mardi au dimanche 11h - 14h et 18h - 22h

fermé le lundi

Venez profiter de plats faits maison avec des produits frais, un savoir-faire familial de plus de 20 ans pour découvrir la cuisine des Antilles.

DELICE CHAMBLY

67 place de l'Eglise

60230 Chambly

☎ 01 30 28 87 48

Traiteur asiatique

FRESH AND POP

590 rue Jean Renoir

60230 Chambly

☎ 01 30 28 13 71

🌐 freshandpop.fr

du lundi au vendredi 11h30 - 15h30 et 17h30 - 22h30

samedi et dimanche 11h30 - 23h

Restauration rapide.

Burgers frais et frites maison.

L'AUTHENTIQUE

150 rue André Caron

60230 Chambly

☎ 01 39 99 58 64

✉ lauthentique.chambly@gmail.com

du lundi au samedi 11h30 - 14h et 18h - 22h30

dimanche 18h - 22h30

Pizzas à emporter ou en livraison.

MCDONALD'S

rue Thomas Edison

60230 Chambly

☎ 01 39 37 01 32

du lundi au dimanche 9h - 1h

Restauration rapide.

O'622

622 avenue Aristide Briand

60230 Chambly

☎ 01 75 38 89 80

🌐 o622.business.site

du lundi au jeudi et du samedi au dimanche 11h30 -

14h30 et 18h - 23h - vendredi 18h - 23h

Restauration rapide.

PIZZA KING

22 rue Aurélien Cronnier

60230 Chambly

☎ 01 30 28 23 09

🌐 mypizzaking.fr/60230/pizzas.html

du lundi au dimanche 11h - 14h30 et 18h - 22h30 sauf

le vendredi 11h - 13h30

Pizzas à emporter ou en livraison.

PKC PIZZA KEBAB CHICKEN

5 place de l'Eglise

60230 Chambly

☎ 01 30 28 20 39

lundi 11h30 - 14h et 18h - 22h30

du mardi au dimanche 11h30 - 22h

Restauration rapide.

QUICK

À l'angle Rue Léonard de Vinci et de la rue Thomas Edison

60230 Chambly

☎ 01 83 29 35

🌐 quick.fr

du lundi au dimanche 11h - minuit

Restauration rapide.

SUBWAY

CC Leclerc, rue François Truffaut

60230 Chambly

☎ 01 34 70 41 75

🌐 subway.com

du lundi au samedi 10h30 - 20h

Restauration rapide.





📍 CIRES-LES-MELLO

LE BOSPHORE

36 rue de la ville
60660 Cires-lès-Mello

☎ 03 44 56 09 27

du lundi au samedi 11h15 - 14h et 18h - 21h30 fermé de dimanche

Restauration rapide qui propose des spécialités turques.



📍 NEUILLY EN THELLE

PIZZA VENEZIA

12 rue de Paris
60530 Neuilly-en-Thelle

☎ 03 44 73 86 56

🌐 veneziapizza.fr

du mardi au jeudi et le samedi 11h - 14h
lundi et dimanche 18h - 22h30

Pizzas à emporter ou en livraison.

PARIS KEBAB

5 place du Maréchal Leclerc
60530 Neuilly-en-Thelle

☎ 09 80 66 33 02

du lundi au dimanche 11h30 - 22h

Restauration rapide turque sur place ou à emporter.



📍 NOAILLES

PIZZERIA DI NAPOLI

10 rue de Calais
60430 Noailles

☎ 03 44 10 88 84

✉ pastadellapizza@gmail.com

du mardi au samedi (service midi et soir)
et le dimanche soir - fermé le lundi

Restaurant-pizzeria traditionnel italien à emporter ou en livraison.

CHEZ MOMO

169 rue Marcel Annoepel
60430 Noailles

☎ 03 44 52 29 95

du lundi au dimanche 11h30 - 14h30 et 18h - 22h30

Restauration rapide sur place ou à emporter.

LES COMPTOIRS DE G.H HARISHINI

90 rue de Paris
60430 Noailles

☎ 03 44 22 60 46

du lundi au dimanche 10h - 23h

Crêpes à emporter.

GRILL MARMARA

94 rue de Paris
60430 Noailles

☎ 03 60 29 91 07

du lundi au samedi 11h30 - 14h et 18h - 22h
fermé le dimanche

Restauration rapide turque sur place ou à emporter.

PIZZA CROUSTY

8 rue de Paris
60430 Noailles

☎ 03 44 03 48 48

ouvert tous les jours 12h - 14h et 18h - 22h30
vendredi 18h - 22h30

Restauration à emporter.

SAPORI DON NONNO

Rue de Calais
60430 Noailles

Du lundi au dimanche 24h/24h

Pizzas à emporter.





📍 **PRECY-SUR-OISE**

FAMILY PIZZA

8 rue Gaston Wateau
60460 Précý-sur-Oise

☎ 03 44 53 60 60

🌐 myfamilypizza.fr

du lundi au dimanche 18h - 22h30

Pizzas à emporter ou en livraison.



📍 **VILLERS-SOUS-SAINT-LEU**

LE KIOSQUE À PIZZA

☎ 03 60 02 44 31

Lieu-dit Sous Biscaïn, Impasse des Colombes
60340 Villers-Sous-Saint-Leu

du lundi au vendredi 11h30 - 13h30 et 18h - 22h

Pizzas à emporter.



📍 **SAINTE-GENEVIÈVE**

RESTAURANT MÉDITERRANÉE

111 Route Nationale 1
60730 Sainte-Geneviève

☎ 03 44 08 45 44

du lundi au dimanche 11h - 22h

Restauration sur place ou à emporter.

RESTO GRILL KEBAB

83 Route Nationale 1
60730 Sainte-Geneviève

☎ 03 44 05 25 36

du lundi au dimanche 11h - 22h

Restauration sur place ou à emporter.

EXPRESS PIZZA

95 Route Nationale 1
60730 Sainte-Geneviève

☎ 03 44 08 05 15

du lundi au dimanche 11h30 - 14h et 18h - 22h

Restauration sur place et à emporter.

TAXI PIZZA 60

145 Route Nationale 1
60730 Sainte-Geneviève

☎ 03 44 08 08 08

du lundi au dimanche de 18h à 21h45

Pizzas en livraison ou à emporter.





Thelloise

Communauté de communes

41 communes | 63 000 habitants | 313 km²



thelloise.fr



Se poser



ANNUAIRE DES ADRESSES SUR LE TERRITOIRE

ABBECOURT

GÎTE LES MERLETTES

(Gîte)

1 impasse des prés
60430 Abbecourt
(4* et 3 épis)

☎ 03 44 89 22 02

☎ 06 42 44 17 61

✉ vivianeantheaume@wanadoo.fr



Situé dans le Hameau de Mattencourt, venez découvrir ce gîte entouré de plusieurs sentiers pédestres. La forêt toute proche vous attend pour vous ressourcer en famille. Vous pourrez également apprécier une balade aux abords des étangs.

Facile d'accès via l'A16.

ANGY

CLAIREFONTAINE

(Chambres d'hôtes)

213 rue de l'Église
60250 Angy
(4* et 3 épis)

☎ 06 86 16 40 78



Passez les portes du domaine où Sarah, la propriétaire, vous accueillera chaleureusement. Découvrez la beauté majestueuse de cette ancienne bâtisse totalement redécouverte dans une ambiance cosy. Le magnifique parc ombragé vous permettra de flâner et de profiter du calme.



BELLE-EGLISE

DEMEURE DE FAMILLE

(Gîte)

46 Rue des Groux,
60540 Belle-Église
(3* et 2 épis)

☎ 01 48 87 09 29

☎ 06 82 03 35 85

✉ olivier.landau@yahoo.fr

Située dans un hameau en pleine campagne, cette demeure vous accueille pour un séjour calme et chaleureux.

Facile d'accès via la RD 1001 et l'A.16.



BELLE-EGLISE

LA CLOSERIE

(Gîte)

1 Rue des Écoles
60540 Belle-Église
(3* et 3 épis)

☎ 03 64 60 60 10

☎ 09 72 57 93 27

✉ gdf60@gites-de-france-nord.com

Les propriétaires ont, de leurs mains, donné une âme à cette construction ancienne, faite de briques et de pierres.

Un grand jardin vous invitera au voyage dans le petit Éden que les propriétaires ont eux-mêmes dessiné.

BLAINCOURT-LES-PRÉCY

L'APPARTEMENT

(Gîte)

6 rue de la Mairie
60460 Blaincourt-lès-Précy

Charmant appartement entièrement équipé avec un très bel espace extérieur.

Venez profiter de ce bien pour découvrir la jolie commune de Blaincourt-lès-Précy avec ses chemins de randonnée et son village troglodyte.

BORAN-SUR-OISE

LA FERME DU COUVENT

(Gîte)

39 Rue Jean Bouvy
60820 Boran-sur-Oise
(3 épis)

☎ 06 78 84 38 39

✉ fauvauxsandy@hotmail.com

Un lieu authentique, apaisant et calme pour vous reposer au vert en famille ou entre amis.

Partez à la découverte de la Plage de Lys, Chantilly, construction Art Déco des années 30 sur les bords de l'Oise.



BORAN-SUR-OISE

LA VILLA BIRDS

(Gîte)

Rue de Précy

60820 Boran-sur-Oise

☎ 06 78 84 38 39

✉ fauvauxsandy@hotmail.com

Cette jolie maison dispose de tous les équipements nécessaires pour passer un bon séjour à Boran-sur-Oise.



Vous pourrez pratiquer différentes activités comme la pêche et la randonnée sur les bords de l'Oise.

CHAMBLY

APPARTEMENT DE LA PRINCESSE MURAT

(Gîte)

56 bis route de l'empereur,

Château de Chambly

Rue d'Amblaincourt

60230 Chambly

(2*)

☎ 06 79 67 89 44

✉ franck@chateau-chambly.com

Situé au premier étage du château, vous dominerez la vallée de l'Oise de la fenêtre du grand salon d'où vous pourrez apercevoir les chevreuils sous les cèdres centenaires.



Vous revivrez la vie de château et profiterez de chambres spacieuses.

CHAMBLY

GÎTE DE LA SOURCE

(Gîte)

56 bis route de l'empereur,

Château de Chambly

Rue d'Amblaincourt

60230 Chambly

(2*)

☎ 06 79 67 89 44

✉ franck@chateau-chambly.com

Entre vergers et pâturages, ce gîte de plain-pied se situe sur une grande pelouse non loin d'un étang poissonneux.

Il vous séduira par son charme champêtre et sa cheminée pivotante. C'est la petite maison dans la prairie !



CHAMBLY

GÎTE LES 3 CHÊNES

(Gîte)

56 bis route de l'empereur,

Château de Chambly

Rue d'Amblaincourt

60230 Chambly

(2*)

☎ 06 79 67 89 44

✉ franck@chateau-chambly.com



Nichée dans une clairière, dans le parc naturel régional du Vexin français, cette maison vous attend pour un séjour de rêve.

Accessible par un chemin empierré carrossable à travers le parc du Petit Musse, cette maison était, à l'origine, celle du garde-chasse du domaine Murat.



CHAMBLY

L'ÉCOLE BUISSONNIÈRE

(Chambres d'hôtes)

95 avenue Aristide Briand

60230 Chambly

(3 épis)

☎ 01 34 70 58 48

☎ 06 07 35 48 85

✉ martine.ecb@gmail.com

Faites une halte à l'école buissonnière et venez trouver le calme et le repos au cœur de cette petite ville du sud de l'Oise.

Vous séjournerez dans cet ancien relais de poste du XVIII^e siècle.

Sa situation est idéale pour visiter le sud de l'Oise.



CHAMBLY

CLASS'ECO CHAMBLY

(Hôtel)

Route de Gisors

60230 Chambly

☎ 01 30 34 34 70

Situé à proximité de l'autoroute A16, cet hôtel de première catégorie se trouve à 15 minutes à pied de la gare de Chambly et à 9 km de l'entrée du Parc Naturel Régional Oise - Pays de France.



CHAMBLY

GRAINE DE TINY

(Chambres d'Hôtes)

Parc du château,

Rue d'Amblaincourt,

60230 Chambly

☎ 06 46 77 26 24

☎ 06 37 19 12 36

✉ grainedetiny@gmail.com

Une jolie Tiny House éco-responsable à l'aménagement naturel, épuré et tout confort, dans un cadre d'exception au cœur de la nature. Déconnexion et dépaysement seront au programme de votre escapade bucolique. Profitez de la vue imprenable, et des chevaux à proximité pour vous ressourcer.



CHAMBLY

GÎTE LE CÈDRE

(Gîte)

63, rue du château de Chambly

Hameau d'Amblaincourt

60230 Chambly

(2 épis)

☎ 06 30 77 63 91

✉ leclodsamblaincourt@gmail.com

Aux portes du parc naturel du Vexin dans un cet écrin de verdure, vous pourrez profiter de cette spacieuse maison de charme confortable et conviviale.

Vous pourrez vous ressourcer dans un environnement calme entourée de pâtures à chevaux.



CIRES-LES-MELLO

PARC NATUREL DE WEEKEND

(Camping)

6 route de Balagny

60660 Cires-lès-Mello

(3*)

☎ 03 44 26 42 25

✉ pnwe@orange.fr

Créé en 1971, le Parc Naturel de Week-End dispose de 156 emplacements exclusivement réservés aux loisirs, pour les week-ends et les vacances.

À une heure de Paris, le parc vous accueille dans un cadre naturel et verdoyant, sur une surface de 21 hectares où vous pourrez, entre autres, profiter d'un étang de 8 hectares (balade, pêche...)

CIRES-LES-MELLO

LES AUBÉPINES

(Camping)

60660 Cires-lès-Mello

(2*)

☎ 03 44 56 40 89

Pour vos week-ends ou vacances, découvrez ce camping 2 étoiles de 128 emplacements.



CIRES-LES-MELLO

LA MAISON BOURGEOISE

(Location)

60660 Cires-lès-Mello

(2*)

☎ 03 44 56 40 89

Cette jolie maison bourgeoise vous offre de belles prestations pour un séjour des plus agréables.

Profitez d'un espace extérieur et des nombreuses activités culturelles ou de loisirs à proximité.



CIRES-LES-MELLO

LE GÎTE DU FIEF

(Gîte)

54 rue de Tanfort

60660 Cires-lès-Mello

Cette jolie maison offre tout le confort nécessaire ainsi qu'un grand et paisible jardin.



CROUY-EN-THELLE

LA MAISON & L'ATELIER

(Chambres d'Hôtes)

26 rue des Croix

60530 Crouy-en-Thelle

☎ 06 80 04 38 04

✉ hello@lamaisonnetlatelier.com



Un joyeux mélange de style, de culture et de nature.

Respirez à deux pas de Paris, faites le plein de culture et de gourmandises, dans un village en pleine campagne.

Une ambiance chaleureuse et décontractée sera au rendez-vous dans cette maison typique au charme singulier et intemporel, entourée de verdure.

FRESNOY-EN-THELLE

LE CHÂTEAU DE LAMBERVAL

(Gîtes et Chambres d'Hôtes)

41 rue de Lamberval

60530 Fresnoy-en-Thelle

(3 épis)

☎ 03 60 02 76 38

☎ 06 89 33 60 45

✉ elise.lamberval@gmail.com



Au cœur d'une exploitation agricole, vous découvrirez cet élégant château du XIX^e siècle. Vous profiterez de chambres lumineuses, donnant sur le jardin et disposant d'un accès indépendant. Les propriétaires auront à cœur de vous raconter le passé historique de leur demeure...



HONDAINVILLE

CHAMBRES D'HÔTES DU DOMAINE DU CHÂTEAU VERT

(Chambres d'Hôtes)

501 rue de Beauvais

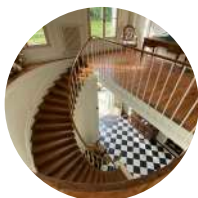
60250 Hondainville

(3* et 4 épis)

☎ 06 06 56 53 63

✉ info@cchateauvert.com

✉ contact@domaineduchateauvert.fr



Le Domaine du Château Vert est avant tout une demeure chargée d'histoire datant de 1826. Paola, la propriétaire vous propose de séjourner dans l'une des chambres d'hôtes toutes décorées avec beaucoup de charme.

Vous aurez également accès au domaine de 40 hectares, aux étangs ainsi qu'aux multiples activités : paddle, vélos...

HONDAINVILLE

CAMPING DU CHÂTEAU VERT

(Camping)

221 rue de Beauvais

60250 Hondainville

(3* et 4 épis)

☎ 06 06 56 53 63

✉ info@cchateauvert.com

✉ contact@domaineduchateauvert.fr



Au Camping du Château Vert vous aurez : 40 hectares de nature sauvage, d'étangs poissonneux et de chemins forestiers que vous emprunterez pour rejoindre les mobil-homes tout confort.

Venez vous ressourcer quelques jours dans un cadre authentique et préservé !

LACHAPELLE-SAINT-PIERRE

AU CŒUR DE NOS CAMPAGNES

(Gîte)

309 Hameau de Richemont

60730 Lachapelle Saint Pierre

☎ 03 44 08 75 37

Gîte spacieux et au calme, idéal pour venir se reposer en famille ou entre amis.

Vous pourrez découvrir les animaux de la ferme pédagogique qui se trouve juste en face mais aussi profiter de nombreuses excursions à pied et à vélo.

LACHAPELLE-SAINT-PIERRE

GÎTE DE RICHEMONT

(Gîte)

226 Hameau de Richemont

60730 Lachapelle Saint Pierre

☎ 03 44 08 75 37



Vous apprécierez votre séjour au gîte de Richemont dans ce grand espace de verdure.

Si vous souhaitez découvrir la région, vous pourrez le faire en vélo grâce au service de location de l'établissement.

Il vous sera possible de vous détendre dans la piscine couverte.

MELLO

HÔTEL – L'AUBERGE DU JEU D'ARC

(Hôtel)

3 place du Jeu d'Arc

60660 Mello

(3*)

☎ 06 67 90 59 67

✉ reservationsaubergedujeudarc@gmail.com

L'auberge, ancien relais de poste, a été bâtie en 1902 tout près du château de Mello.

14 chambres spacieuses et confortables, à l'architecture d'antan, sont disponibles.



MONTREUIL-SUR-THERAIN

LA DEMEURE EN TOMETTE

(Gîte)

533 rue Saint Antoine
60134 Montreuil-sur-Thérain
(2*)

☎ 06 59 13 60 61

✉ guyomelulu@hotmail.com

Venez séjourner dans cette ferme restaurée de 1856 au cœur du village de Montreuil-sur-Thérain.

Vous aurez la possibilité de pratiquer des activités telles que la randonnée pédestre, le vélo et vous détendre au bord des étangs où de nombreux concours de pêche sont organisés.

NOVILLERS-LES-CAILLOUX

LA MAISON DES CHAMPS

(Chambres d'Hôtes)

210 rue de l'Eglise
60730 Novillers les Cailloux
(3*)

☎ 06 65 49 72 25



Vous serez séduit par cette chambre d'hôtes à la décoration soignée et aux prestations de qualité.

Profitez du sublime jardin aux mille essences qui invite à la contemplation et offrez-vous une pause lecture en choisissant l'un des nombreux ouvrages à disposition dans la bibliothèque.

PONCHON

LA CHAUMIÈRE DE LA COLOMBE

(Gîte)

259 rue de la Croix Blanche
60430 Ponchon
(3*)

☎ 09 72 57 93 27

✉ gdf60@gites-de-france-nord.com

Venez séjourner à la «Chaumière de la Colombe» située à Ponchon.

Vous profiterez des joies de la campagne et de la nature avec ce gîte situé dans un parc de 2 000 m² avec piscine privative.

PRÉCY-SUR-OISE

H2O SPA

(Gîte)

22 Sente Sorel
60460 Précy-sur-Oise

🌐 gite-h2o-spa.fr

☎ 06.49.12.12.48

✉ contact@gite-h2o-spa.fr

Détente et bien-être pour partager un moment en duo, en famille ou entre amis, avec aromathérapie, chromothérapie, halothérapie, balnéothérapie 5 places...



PRÉCY-SUR-OISE

LA DEMEURE

(Chambres d'Hôtes)

37 rue Gaston Wateau
60460 Précy-sur-Oise

☎ 06 42 17 22 87

✉ booking@demeureprecy.com



Les hôtes de La Demeure, Doreen et Sébastien, vous reçoivent dans un esprit convivial et chaleureux. Vous séjournerez dans une maison d'hôtes totalement indépendante dans un écrin de verdure. L'hébergement a été entièrement rénové avec une décoration raffinée et élégante afin de vous offrir une parenthèse enchantée dans un cadre féérique.

PRÉCY-SUR-OISE

LE CLOS RÉMY

(Chambres d'Hôtes)

38 rue du Havre
60460 Précy-sur-Oise

☎ 06 79 48 29 40

✉ contact@closremy.fr

Le Clos Rémy est une élégante demeure d'époque Napoléon III érigée en 1865, qui propose aujourd'hui un service de maison d'hôtes. La rénovation des hébergements réunit le charme de l'ancien et le confort contemporain. Le village de Précy-sur-Oise est propice à la flânerie et comblera les amateurs de demeures de caractère. Les berges de l'Oise à 3 minutes à pied permettent de poursuivre votre découverte. À coup sûr, le gage d'un séjour singulier et mémorable.

PRÉCY-SUR-OISE

L'ESCALE

(Location)

6 rue Louis Coeurderoy
60460 Précy-sur-Oise

Maison située dans le joli village de Précy-sur-Oise que vous pourrez découvrir en flânant dans les ruelles du centre-ville entre son église et son château.

SAINT-FÉLIX

LE CHALET DU LAC

(Chambres d'Hôtes)

100 rue de Heilles
60730 Saint-Félix
(3 épis)

☎ 03 44 03 40 33

☎ 03 44 07 00 24

✉ jakprin@orange.fr

Nichée à 2,50 mètres de hauteur, cette cabane sur pilotis vous offre une vue imprenable sur le lac situé en face. Il paraîtrait même que le coucher de soleil y est magnifique...

Le Chalet du Lac est situé dans le parc de la bâtisse Art déco de la Villa des Iris.



SAINT-FELIX

LA VILLA DES IRIS

(Chambres d'Hôtes)

100 rue de Heilles

60730 Saint-Félix

(3 épis)

☎ 03 44 03 40 33

☎ 03 44 07 00 24

✉ jakprin@orange.fr

La Villa des Iris est une maison bourgeoise de style Art Déco des années 1930 implantée dans un parc de 5 000m².



5 chambres d'hôtes sont proposées dans un environnement nature.

SAINTE-GENEVIEVE

HÔTEL DU NORD

(Hôtel)

93 Route Nationale

60730 Sainte-Geneviève

☎ 03 74 09 62 38

✉ hoteldunord60730@gmail.com

Seul ou en famille, les 10 chambres de l'hôtel du Nord vous apporteront calme, sérénité et un confort pour votre séjour en Thelloise.

L'hôtel dispose d'un parking sous vidéosurveillance.

Formule nuit simple, pension complète ou soirée étape.

SAINT-SULPICE

LA GRANGE AUX CHÂTAIGNES

(Gîte)

8 rue de la Haute Ville

60430 Saint-Sulpice

(3* et 2 épis)

☎ 06 02 16 52 40

✉ gite.lgac@gmail.com



Le gîte « La Grange aux châtaignes » est un havre de verdure, où vous pourrez vous ressourcer, bercer par le chant des oiseaux ou vous relaxer au coin du feu.

Pour les promeneurs, de multiples sentiers pédestres entourent le gîte, la forêt est toute proche pour les balades bucoliques. Vous pourrez également passer un moment à la pêche aux Etangs du Druide dans le village.

SAINT-SULPICE

LES GLYCINES

(Chambres d'Hôtes)

14 impasse du Chêne Pulleux

60430 Saint-Sulpice

(3 épis)

☎ 03 44 79 01 29

✉ lesglycinesstsulpice@yahoo.fr

Juliette et Jean-Luc vous accueillent dans un ancien corps de ferme du XIX^e siècle entièrement restauré, avec un parc de 4 500 m² et un grand parking clos de 800 m².



4 chambres d'hôtes sont proposées, chacune avec un thème qui vous fera voyager.

SAINT-SULPICE

TINY HOUSE DES GLYCINES

(Chambres d'Hôtes)

4 impasse du Chêne Pulleux

60430 Saint-Sulpice

(3 épis)

☎ 03 44 79 01 29

✉ lesglycinesstsulpice@yahoo.fr

Venez profitez de cet hébergement insolite avec de nombreux équipements dont un bain nordique privatif.

Vous serez séduit par le calme, la nature et les nombreuses activités à proximité.

N'hésitez pas à vous balader à vélo, (pouvant être mis à disposition), pour sillonner la campagne.

ULLY-SAINT-GEORGES

LE CLOS D'ULLY

(Gîte)

20 rue du Moulin d'en bas

60730 Ullly-Saint Georges

☎ 06 37 16 59 16

✉ colivaim@gmail.com

Vous allez tomber sous le charme de cette imposante bâtisse, édifiée dans un cadre de verdure.

Une petite rivière traverse le grand jardin pour ajouter un caractère bucolique au bel espace extérieur. Décorés avec le plus grand soin, les grands espaces ne pourront que vous séduire.

ULLY-SAINT-GEORGES

L'ALBERTINE

(Gîte)

26 rue de Laluet

60730 Ullly-Saint Georges

☎ 06 14 21 84 36

✉ gitedalbertine@gmail.com



Cette jolie maison de famille a été restaurée dans un souci de préservation du patrimoine avec une sensibilité écologique. Son authenticité et son charme créent une ambiance chaleureuse. Vous pourrez déambuler dans le vaste jardin clos et son verger en bas duquel serpente un ruisseau. Quelques ruches y ont pris place mais une délimitation a été installée afin de préserver à la fois la tranquillité des abeilles et la vôtre.

ULLY-SAINT-GEORGES

JARDIN DE CAMPAGNE

(Location)

26 rue de Senlis

60730 Ullly-Saint Georges

☎ 06 14 21 84 36

✉ gitedalbertine@gmail.com

Cette maison, au cœur du joli village d'Ullly-Saint Georges, vous propose tous les équipements nécessaires pour passer un agréable séjour.

Différentes activités culturelles ou de loisirs sont proposées à proximité.



VILLERS-SAINT-SEPULCRE

AUX PORTES DU DOLMEN

(Gîte)

1 rue du Moulin

60134 Villers-Saint-Sepulcre

(3* et 2 épis)

☎ 03 44 07 53 91

☎ 06 88 75 20 13

✉ maimbourg.dominique@orange.fr

Véronique vous accueille dans son gîte situé au calme dans un petit village de la vallée du Thérain.

De par la richesse de son patrimoine historique et naturel, le lieu est propice à la balade.

Partez à la découverte de la Pierre aux Fées, du marais et de l'étang.



Lieux de réception



BELLE-ÉGLISE

CHÂTEAUFORT' CAMPUS SAINT-JUST

17 rue Nationale
60540 Belle-Eglise

☎ 01 79 35 35 35

☎ 01 30 28 69 69

🌐 chateaufort.com

En plein cœur de prairies et vergers à seulement 40 minutes de Paris et de l'aéroport Charles de Gaulle, ce Campus peut héberger jusqu'à 223 personnes et vous accueille pour vos séminaires d'entreprise. Lieu idéal pour se ressourcer au vert, il vous offre de grands espaces de travail.

Profitez également du grand parc qui vous permet de multiples possibilités de promenades et d'activités : le verger, les ruches, le boudrome, la bucolique virée en barque ou encore le far niente dans les hamacs !



CHAMBLY

CHÂTEAU DE CHAMBLY

384 rue du château
d'Amblaincourt
60230 Chambly

☎ 06 62 74 95 88

☎ 06 79 67 89 44

✉ catherine@chateau-chambly.com

✉ franck@chateau-chambly.com

Domaine du XIX^e siècle implanté aux portes de Paris, en pleine campagne, à la frontière de l'Oise et du Val d'Oise. Enclave de nature unique, l'équilibre écologique y est préservé grâce à une gestion responsable du site.

Le Château de Chambly vous accueille pour vos séminaires d'entreprises, mariages, réceptions mais aussi pour des projets artistiques (cinéma, télévision, séance photo...).



CHAMBLY

LE CLOS D'AMBLAINCOURT

63 rue du château de Chambly
Hameau D'amblaincourt
60230 Chambly

☎ 06 30 77 63 91

✉ leclsdamblaincourt@gmail.com

À seulement 30 minutes de Paris et niché aux portes du Parc naturel régional du Vexin français, cet écrin de verdure vous accueille pour tous vos événements familiaux (mariages, baptêmes, anniversaires) mais aussi pour vos séminaires d'entreprise. Vous serez séduit par le charme à la fois authentique et moderne des lieux.



MELLO

CHÂTEAUFORM' LE GRAND MELLO

rue de Creil
60660 Mello

☎ 01 79 35 35 35

☎ 01 30 28 69 69

🌐 chateauform.com

Etonnant, élégant, dominant, ressourçant... Le Grand Mello, classé monument historique, est tout cela à la fois. A moins d'une heure de Paris et de l'aéroport Charles-de-Gaulle, il est idéal pour tous vos séminaires d'entreprise.

Profitez des installations pour réunir vos équipes dans un cadre unique. Le coup de cœur de la maison, la grande orangerie pour mettre en scène vos produits et habiller cet espace de vos couleurs.



PRÉCY-SUR-OISE

CHÂTEAU DE PRÉCY-SUR-OISE

1 place de l'Eglise
60460 Précý-sur-Oise

☎ 06 88 22 13 12

✉ events@chateauprecy.com

« Être ailleurs et se sentir chez soi »... Telle est la devise de Doreen et Sébastien, les propriétaires et hôtes du magnifique château de Précý-sur-Oise.

Lieu d'évènementiel pour les mariages, anniversaires, séminaires, baptêmes ou repas d'affaires. Au cœur d'un parc d'un hectare, découvrez un lieu de réception unique empreint de charme et de romantisme. Les différents salons du château offrent des espaces modulables selon vos besoins.



THURY-SOUS-CLERMONT

CHÂTEAUFORM' CHÂTEAU DE FILLERVAL

rue du Lavoir
60250 Thury-sous-Clermont

☎ 01 79 35 35 35

☎ 01 30 28 69 69

🌐 chateauform.com

Situé à proximité des aéroports de Beauvais et de Paris Charles de Gaulle, les hôtes du château de Fillerval vous accueillent pour vos séminaires d'entreprise.

Le magnifique château, décoré avec goût et raffinement sur le thème de l'astronomie et la cartographie, vous invite à voyager à travers le monde et les astres. Tout est pensé et conçu pour favoriser les échanges et travailler autrement.

Que faire à proximité ?

LES OFFICES DE TOURISME

Chantilly-Senlis

BUREAU D'INFORMATION DE CHANTILLY

73 rue du Connétable
60500 Chantilly
☎ 03 44 67 37 37



BUREAU D'INFORMATION DE SENLIS

Place du Parvis Notre-Dame
60300 Senlis
☎ 03 44 67 37 37
🌐 chantilly-senlis-tourisme.com

Creil Sud Oise

CREIL SUD OISE TOURISME

6 rue Jules Uhry
60100 Creil
☎ 03 75 19 01 70
🌐 creilsudoise-tourisme.fr



Beauvaisis

OFFICE DE TOURISME BEAUVAIS ET BEAUVAISIS

1, rue Beauegard
60000 Beauvais
☎ 03 44 15 30 30
🌐 visitbeauvais.fr



Vexin en Pays de Nacre

OFFICE DE TOURISME VEXIN EN PAYS DE NACRE

51 rue Roger Salengro
60110 Méru
☎ 03 44 84 40 86
🌐 tourisme-vexin-nacre.fr



LES PARCS D'ATTRACTIONS

Ermenonville

MER DE SABLE

🕒 40 min du territoire

Que vous soyez plutôt cow-boy ou indien, la Mer de Sable vous propose tout un monde d'attractions pour des aventures en famille ou entre amis.

🌐 merdesable.fr



Saint-Paul

PARC SAINT-PAUL

🕒 20 min du territoire

Des attractions pour tous les âges dans une ambiance colorée et festive où règnent bonne humeur et dépaysement avec les décors et personnages issus de l'imagination pétillante des créateurs du parc.

🌐 parcsaintpaul.fr



Plailly

PARC ASTÉRIX

🕒 35 min du territoire

Depuis 35 ans, le célèbre parc d'attractions accueille petits & grands gaulois pour une expérience toujours plus amusante entre manèges, spectacles et autres attractions irréductibles.

🌐 parcasterix.fr



Viarmes

SHERWOOD PARC

🕒 15 min du territoire

Sherwood Parc, une forêt de 13 ha vous accueille pour des journées d'aventure avec de nombreuses activités en pleine nature pour petits et grands : accrobranche, tir à l'arc, tyrolienne, paintball, laserball, randonnée en quad, en trottinette électrique... Et bien sûr de nombreux parcours d'accrobranche !

🌐 sherwoodparc.com



À DÉCOUVRIR

Beauvais **CATHÉDRALE DE BEAUVAIS**

🕒 20 min du territoire

La cathédrale Saint-Pierre domine la ville de Beauvais par ses dimensions prodigieuses avec son chœur gothique du XIII^e siècle haut de 48 m sous voûte. Elle a également le privilège de renfermer une autre œuvre d'envergure : une horloge astronomique mesurant 12 mètres de haut sur 6 mètres de large... et pas moins de 90 000 pièces parfaitement synchronisées.

📍 visitbeauvais.fr



Beauvais **MUDO BEAUVAIS**

🕒 20 min du territoire

Le MUDO - Musée de l'Oise, est situé au cœur de Beauvais, dans l'ancien palais épiscopal, classé monument historique. Au programme : expositions, ateliers, rendez-vous thématiques ou encore visite des jardins et du pavillon La Rochefoucault.

📍 mudo.oise.fr



Auvers-sur-Oise **AUVERS-SUR-OISE**

🕒 25 min du territoire

Village d'artistes, Auvers-sur-Oise propose à ses visiteurs de découvrir l'auberge Ravoux, dite "maison du peintre Van Gogh".

📍 maisondevangogh.fr



Saint-Maximin **MAISON DE LA PIERRE**

🕒 10 min du territoire

La Maison de la Pierre est un musée situé sous terre, dans une ancienne carrière de pierre. C'est l'un des rares lieux de mémoire de la vie des carriers du nord de la France.

📍 maisondelapierre-oise.fr



Chantilly
DOMAINE DU CHÂTEAU DE CHANTILLY
🕒 15 min du territoire

Château, Grandes Écuries, Potager des Princes, Gastronomie remarquable... Chantilly est une étape touristique incontournable tout au long de l'année.

📍 chateaudechantilly.fr



Fontaine-Chaalis
DOMAINE DE CHAALIS
🕒 40 min du territoire

Le Domaine de Chaalis a vu se dérouler neuf siècles d'Histoire de France. Découvrez les ruines de l'abbaye royale fondée au XII^e siècle, la chapelle et son exceptionnel décor de la Renaissance... Au début du XX^e siècle, Nélie Jacquemart-André y rassemble une collection de près de 6 000 œuvres d'art.

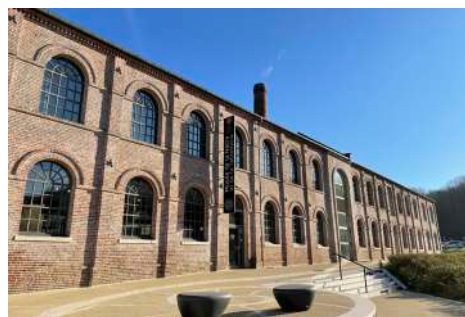
📍 domainedechaalis.fr



Méru
MUSÉE DE LA NACRE ET DE LA TABLETTERIE
🕒 10 min du territoire

Le musée dispose de riches collections, histoire de la tabletterie (travail de l'os, la corne, l'ivoire, la nacre ou l'écaille) qui entretient un lien fort avec notre territoire. Découvrez également les expositions temporaires ainsi que le musée de l'Éventail, pour un voyage dans l'histoire!

📍 musee-nacre.fr



Asnières-sur-Oise
ABBAYE DE ROYAUMONT
🕒 10 min du territoire

L'ancien monastère cistercien de l'Abbaye de Royaumont est aujourd'hui un haut lieu de culture. Un domaine unique aux multiples facettes, qui vous propose spectacles vivants, gastronomie, visite de l'abbaye et de ses jardins ou encore séminaires et réceptions...

📍 royaumont.com



Numéros d'urgence



15

SAMU

17

Police secours

18

Sapeurs-pompiers

112

Appel d'urgence européen

115

Hébergement d'urgence

114

par SMS pour les personnes malentendantes

3237

Pharmacie de garde 24h/24h

03 44 11 21 21

Hôpital de Beauvais

01 39 37 15 20

Hôpital de Beaumont-sur-Oise

03 44 61 60 00

Hôpital de Creil

0 800 59 59 (Lille)

ou 02 35 88 44 00 (Rouen)

Centre Anti poison

09 72 67 50 60

Urgence Enedis

(coupure de courant)

0 800 47 33 33

Urgence GRDF

0 810 108 801

ou 09 69 36 72 61

Urgence Véolia

09 77 40 84 08

Urgence SUEZ

TRANSPORTS

Pass Thelle Bus



Le service Pass Thelle Bus, un service de la Communauté de communes Thelloise vous propose plusieurs types de dessertes :

SUR RÉSERVATION

le **service gare** et le **service bourgs-centre**
SANS RÉSERVATION

la **ligne interurbaine Ercuis-Persan**
et la **ligne urbaine de Chambly**

passthellebus.fr



0 970 150 150

oise.mobilite.fr

Mon pense-bête



A series of horizontal lines for writing, spanning most of the page width. The lines are evenly spaced and extend from the left margin to the right margin, with a small gap for the pencil icon at the top right.

