

« Randonnée  
des sources »

Distance	Durée	Niveau	Départ
10,5 Km	2h30	Moyen	Rue Guillaume Cale

PROFIL ALTIMÉTRIQUE

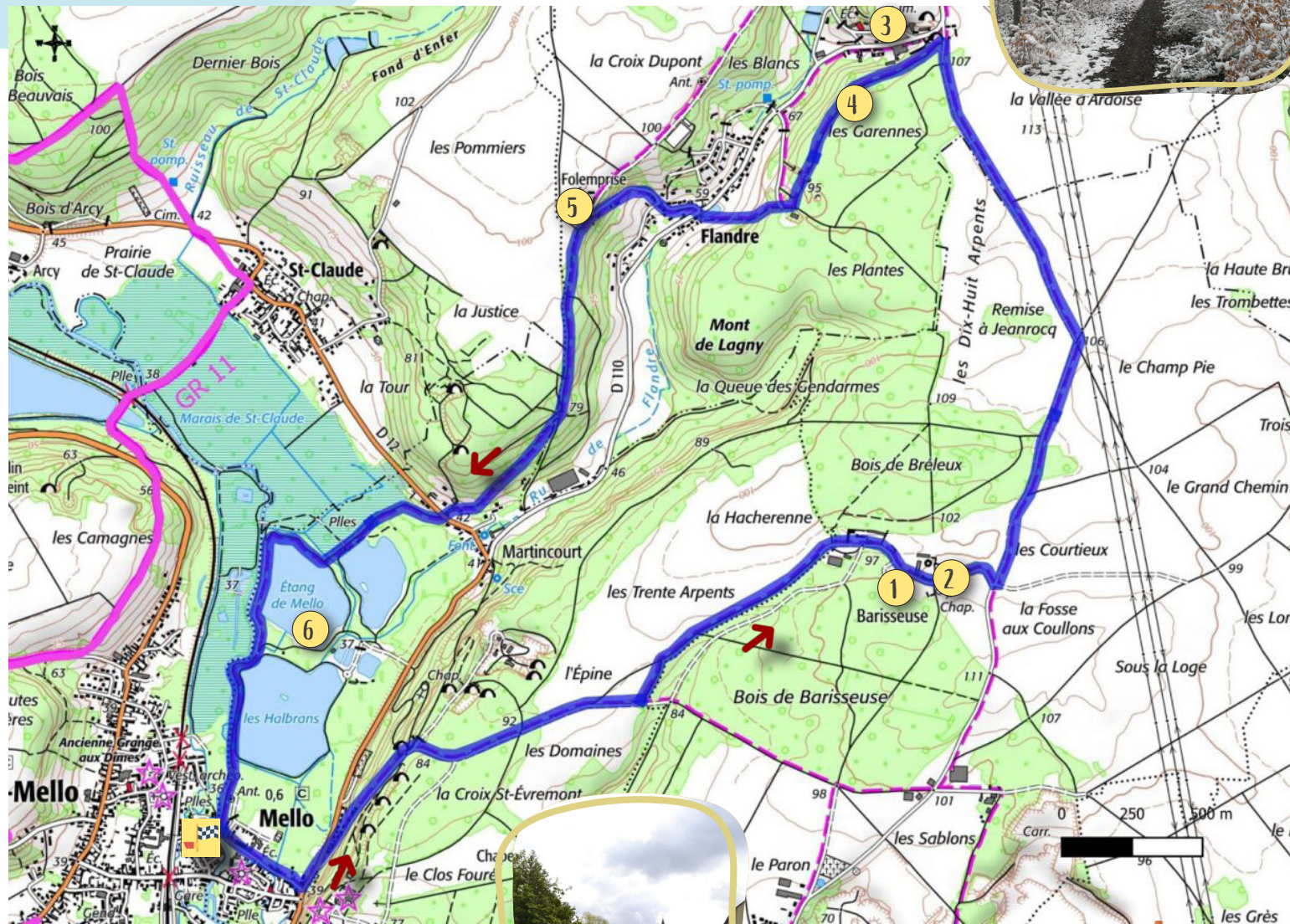


Cette randonnée, répertoriée au PDIPR, vous emmènera dans les jolis recoins des charmantes communes de Mello, Saint-Vaast-les-Mello et Rousseloy.

Au départ de Mello, vous rejoindrez Barisseuse. Admirez le clos Barisseuse, corps de ferme du XVIII<sup>e</sup> siècle.

À Rousseloy, village irrigué par une multitude de sources regroupées en un point appelé « le ru de Flandre », vous découvrirez l'église Saint Martin des XII<sup>e</sup> et XIII<sup>e</sup> siècles, dont le clocher abrite l'une des plus anciennes cloches de la région, ainsi que la faisanderie (élevage de gibier). D'anciennes carrières vous surprendront le long de l'itinéraire.

Et vous pourrez flâner aux étangs de Mello au retour !



CURIOSITES / POINTS D'INTERET

- 1 LE CLOS BARISSEUSE
- 2 CHAPELLE DE BARISSEUSE
- 3 EGLISE SAINT-MARTIN DE ROUSSELOY
- 4 ANCIENNES CARRIÈRES
- 5 FERME DE FOLEMPRISE (FAISANDERIE)
- 6 ETANGS DE MELLO

