

« Découvrir Crouy-en-Thelle »

Distance Durée Niveau Départ



10 Km 2h Facile Mairie

PROFIL ALTIMETRIQUE



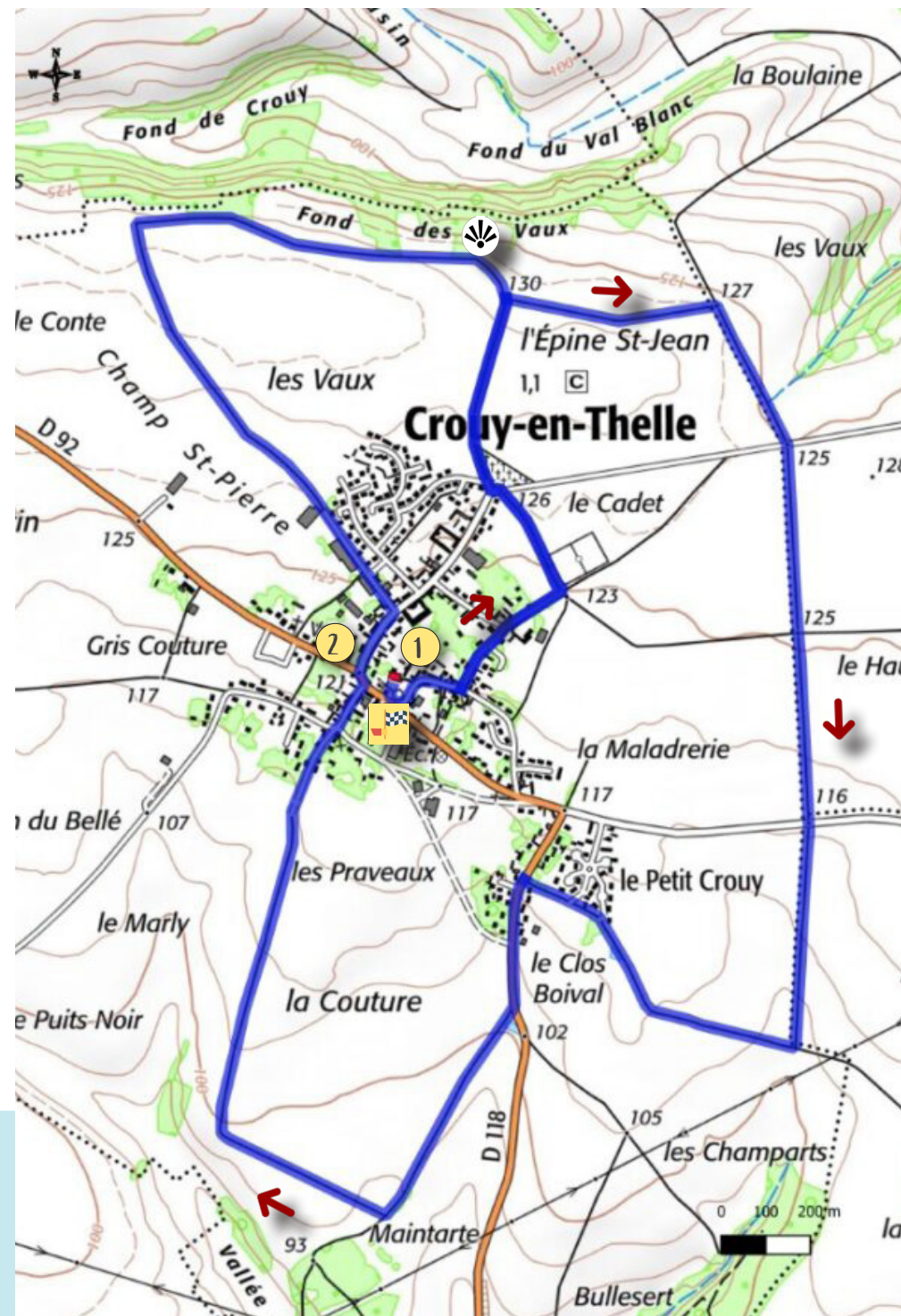
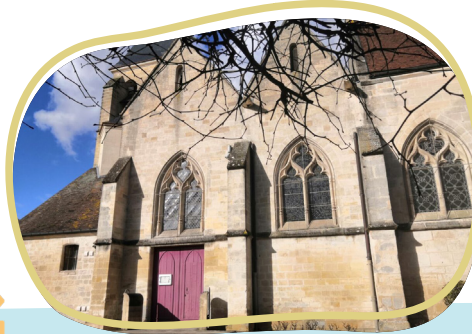
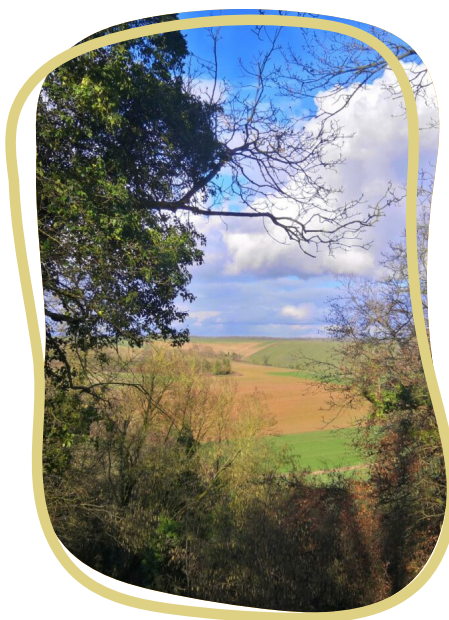
Découvrez Crouy-en-Thelle et ses alentours, le temps d'une promenade qui vous offrira un bon bol d'air.

Au XIX^e siècle et au début du XX^e siècle, l'activité économique du village consistait notamment en la fabrication de boutons en poils de chèvre.

En 1826, trois manufactures de boutons de soie implantées sur la commune employaient 330 ouvriers.

Par ailleurs, la commune comprenait un moulin à vent, et une passementerie (fabrication de fil pour la décoration vestimentaire ou l'architecture intérieure).

Le parcours offre un beau point de vue depuis le chemin derrière le cimetière.



CURIOSITES / POINTS D'INTERET

- 1 EGLISE SAINT JEAN-BAPTISTE
- 2 CHÂTEAU (ANGLE GRANDE RUE ET RUE DE NEUILLY)

