

Édition mars 2024
CHIFFRES 2023

Note d'information sur les redevances

L'agence de l'eau vous informe



POURQUOI DES REDEVANCES ?

Les redevances des agences de l'eau sont des recettes fiscales environnementales perçues auprès de ceux qui utilisent l'eau et qui en altèrent la qualité et la disponibilité (consommateurs, activités économiques).

Les agences de l'eau redistribuent cet argent collecté sous forme d'aides pour améliorer les performances des stations d'épuration, fiabiliser les réseaux d'eau potable, économiser l'eau, protéger les captages d'eau des pollutions d'origine agricole, améliorer le fonctionnement des rivières...

Au travers du prix de l'eau, chaque habitant contribue à ces actions au service de l'intérêt commun et de la préservation de l'environnement, du cadre de vie et de la santé.

LE SAVIEZ-VOUS ?

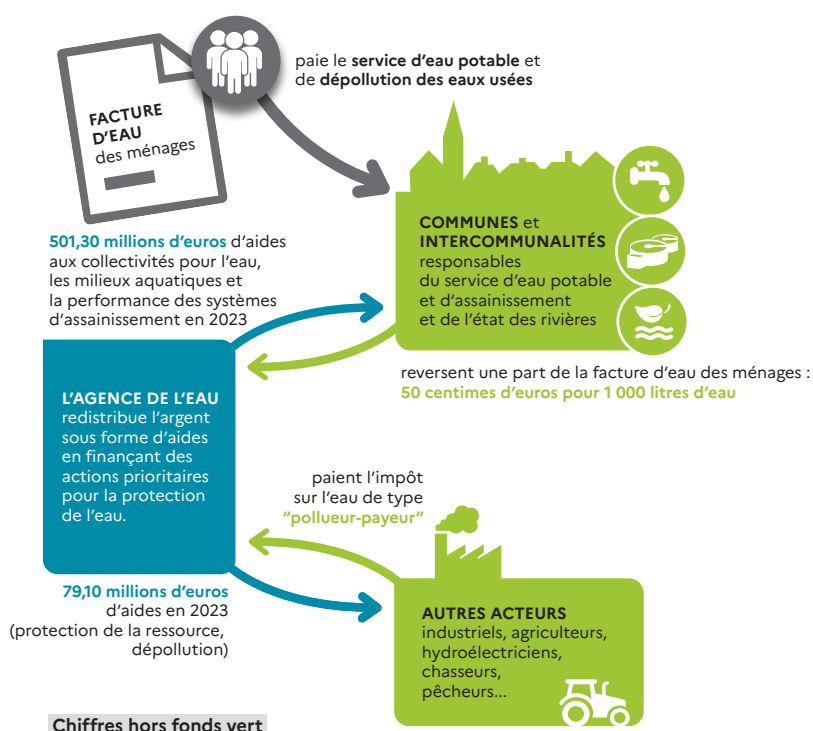
Le prix de l'eau en Seine-Normandie est de 4,19 euros TTC par m³.
Source : agence de l'eau Seine-Normandie - Étude sur le prix de l'eau - 2021

Vous pouvez retrouver le prix de l'eau de votre commune sur :
www.services.eaufrance.fr

Les composantes du prix de l'eau :

- le service de distribution de l'eau potable (abonnement, consommation)
- le service de collecte et de traitement des eaux usées
- les redevances de l'agence de l'eau
- les contributions aux organismes publics (OFB, VNF...) et l'éventuelle TVA

www.services.eaufrance.fr/docs/SISPEA_video.mp4



©AESN

NOTE D'INFORMATION DE L'AGENCE DE L'EAU

Document à joindre au RPQS - Rapport annuel sur le prix et la qualité du service public de l'eau et de l'assainissement

L'article L.2224-5 du code général des collectivités territoriales, modifié par la loi n°2016-1087 du 8 août 2016 - art.31, impose à la/au maire ou à la/au président-e de l'établissement public de coopération intercommunale l'obligation de présenter à son assemblée délibérante un rapport annuel sur le prix et la qualité du service public (RPQS) destiné notamment à l'information des usagers. Ce rapport est présenté au plus tard dans les neuf mois qui suivent la clôture de l'exercice concerné. La/le maire ou La/le président-e de l'établissement public de coopération intercommunale y joint la présente note d'information établie chaque année par l'agence de l'eau ou l'office de l'eau sur les redevances figurant sur la facture d'eau des abonnés et sur la réalisation de son programme pluriannuel d'intervention.

RPQS > des réponses à vos questions : <https://www.services.eaufrance.fr/gestion/rpqs/vos-questions>

D'OÙ PROVIENNENT LES REDEVANCES ?

En 2023, le montant global des redevances (tous usages de l'eau confondus) émises par l'agence de l'eau s'est élevé à plus de 682 millions d'euros dont plus de 412 millions en provenance de la facture d'eau.

2023

recettes / redevances

Qui paie quoi à l'agence de l'eau Seine-Normandie pour 100 € de redevances ?

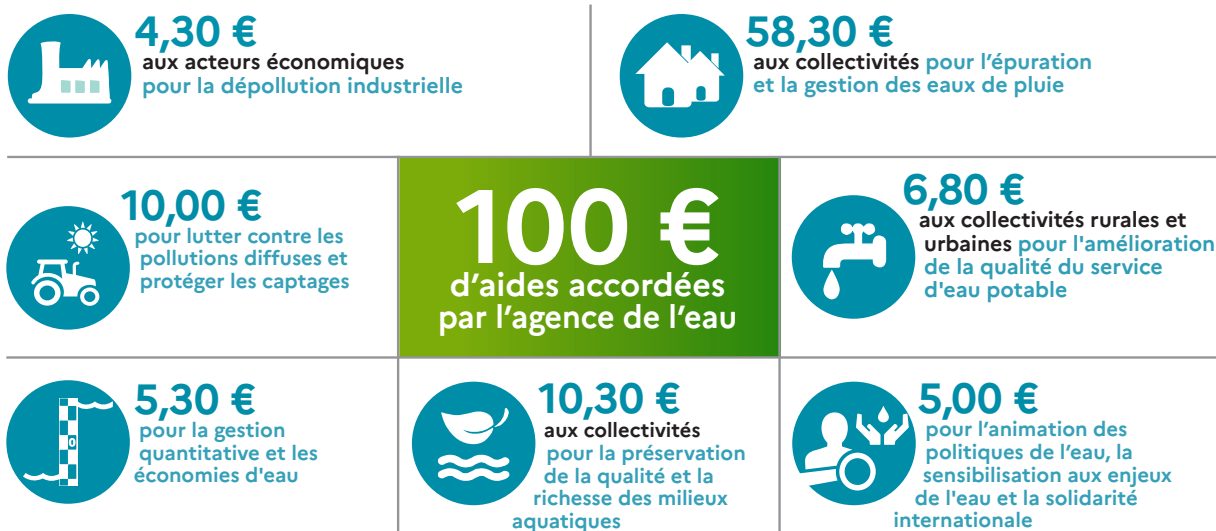


À QUOI SERVENT LES REDEVANCES ?

Grâce à ces redevances, l'agence de l'eau apporte, dans le cadre de son programme d'intervention, des concours financiers (subventions) aux personnes publiques (collectivités territoriales...) ou privées (acteurs industriels, agricoles, associatifs...) qui réalisent des actions ou projets d'intérêt commun au bassin ayant pour finalité la gestion équilibrée des ressources en eau. Ces aides réduisent d'autant l'impact des investissements des collectivités, en particulier, sur le prix de l'eau.

interventions / aides

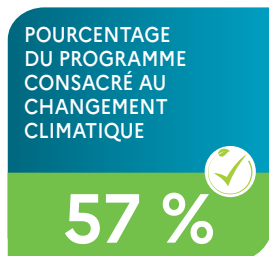
Comment se répartissent les aides attribuées par l'agence de l'eau Seine-Normandie ?



ACTIONS AIDÉES PAR L'AGENCE DE L'EAU SEINE-NORMANDIE EN 2023

643 M€ d'aides financières ont été accordées pour **soutenir 3850 projets menés par les collectivités**, entreprises, agriculteurs et associations pour améliorer la qualité des eaux et des milieux aquatiques et s'adapter au changement climatique. C'est une mobilisation significative pour l'avant-dernière année du programme "Eau & Climat" 2019-2024. L'agence de l'eau a notamment attribué 64 millions d'euros aux collectivités au titre du fonds vert, volet « renaturation des villes et villages », soit plus de la moitié de l'enveloppe nationale (120 M€).

EN 2023...



MOBILISATION POUR LE PLAN EAU ANNONCÉ LE 31 MARS 2023 PAR LE GOUVERNEMENT

Après la prolongation en 2023 des conditions d'aides bonifiées pour les travaux prioritaires, l'agence de l'eau Seine-Normandie annonce une augmentation significative des enveloppes d'intervention pour 2024, avec plus de 72 millions d'euros de crédits supplémentaires pour accélérer les projets locaux.

https://www.eau-seine-normandie.fr/Plan_eau_2024

CHAQUE GOUTTE COMPTE, ÉCONOMISONS L'EAU !

Ensemble, nous pouvons agir de manière plus rapide et plus efficace pour préserver l'eau en qualité et en quantité, tout en préservant les écosystèmes. Notre principe directeur est la sobriété dans l'utilisation de l'eau.

L'objectif est que les économies réalisées par l'ensemble des usagers permettent de réduire les prélèvements d'eau sur le bassin de 10 % d'ici 2030.

LA RÉFORME DES REDEVANCES

Depuis 2018, un projet de réforme des redevances est porté par le ministère de la Transition écologique et de la Cohésion des Territoires, visant à renforcer et à rendre plus lisibles les principes « pollueur-payeur » et « préleveur-payeur ».

Le dispositif légal de la réforme a été adopté à travers la loi de finances pour 2024. Les textes réglementaires d'application doivent être publiés à l'issue du premier semestre 2024 pour une mise en œuvre de la réforme à partir de l'année d'activité 2025.

STRATÉGIE D'ADAPTATION AU CHANGEMENT CLIMATIQUE



La stratégie d'adaptation au changement climatique du bassin de la Seine et des fleuves côtiers normands **a été votée à l'unanimité le 5 octobre 2023 par le comité de bassin.**

En priorisant les solutions de sobriété et celles fondées sur la nature, elle fournit des

outils pour une déclinaison opérationnelle dans tous les territoires du bassin et par tous les acteurs. https://www.eau-seine-normandie.fr/domaines-d-action/strategie_adaptation_climatique

AU PLUS PRÈS DES TERRITOIRES

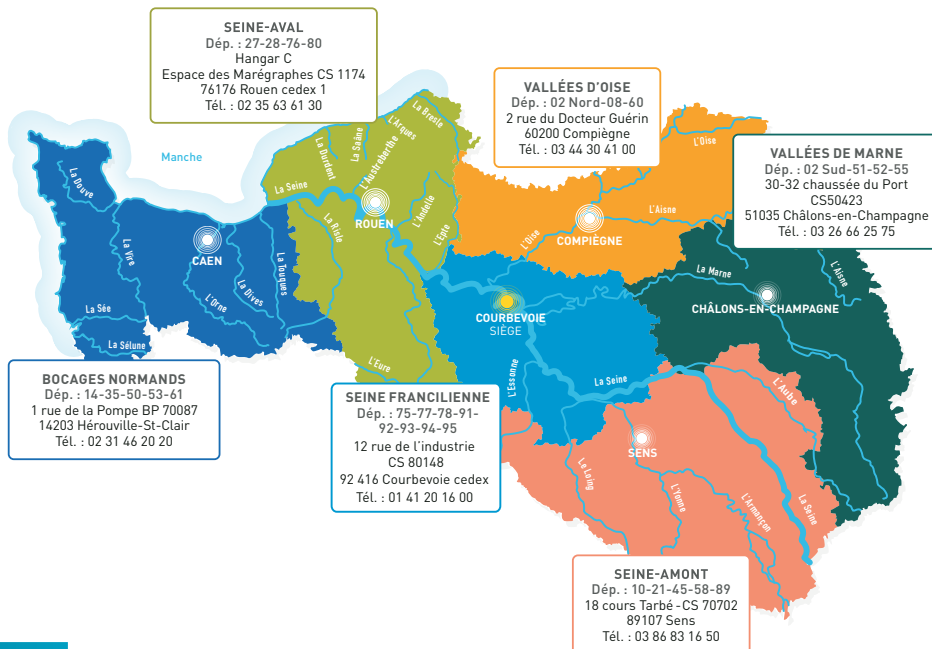
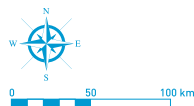
L'agence de l'eau Seine-Normandie met en œuvre la politique de l'eau du bassin en finançant les projets des acteurs locaux, grâce à des redevances perçues auprès de l'ensemble des usagers. Ces projets contribuent à améliorer la qualité des ressources en eau, des rivières, des milieux aquatiques et du littoral.

SIÈGE

12 Rue de l'Industrie, CS 80148
92416 Courbevoie cedex
01 41 20 16 00

DIRECTIONS TERRITORIALES

Les 6 directions territoriales de l'agence de l'eau permettent une intervention adaptée aux besoins spécifiques de chaque territoire.



DU MORVAN À LA NORMANDIE

Le bassin Seine-Normandie couvre près de 100 000 km², soit 18 % du territoire national métropolitain correspondant au bassin de la Seine, de ses affluents et aux bassins côtiers normands.

Il concerne 6 régions et 28 départements pour tout ou partie, 8 138 communes et 18,3 millions d'habitants.

L'estuaire de la Seine reçoit les rejets de 30 % de la population française et de 25 % de l'industrie nationale. 68 % de l'eau potable provient des nappes souterraines, le reste provenant des fleuves et des rivières. 5 100 captages produisent par an 1 400 millions de m³ d'eau et 2 775 stations d'épuration traitent les eaux usées de plus de 16,5 millions d'habitants.



Suivez l'actualité de l'eau du bassin sur eau-seine-normandie.fr

1964

Première loi sur l'eau

1 MISSION COMMUNE

pour l'eau, la biodiversité et le littoral

4 GRANDES PRIORITÉS

Partager la ressource
Restaurer les cours d'eau
Agir pour les eaux littorales
Garantir le bon état des eaux

1 600 AGENTS ENGAGÉS

pour une expertise au service de l'eau, sur le territoire métropolitain

2024

L'eau, une priorité pour tous !

2024 marque pour les 6 agences de l'eau 60 années d'engagement pour l'eau.



Rendez-vous du 19 au 21 novembre au Salon des maires et des collectivités locales.

Accusé de réception - Ministère de l'Intérieur
0610009789 20240926-260924-DC-95-DE

Accusé certifié exécutoire

Réception par le préfet : 30/09/2024
Publication : 30/09/2024